

এইচ এস সি পরীক্ষা ২০২০ এর মডেল প্রশ্ন (সকল বোর্ড এর জন্য)

অর্থনীতি প্রথম পত্র

বিষয় কোড : ১ ০ ৯

সৃজনশীল প্রশ্ন

সময়-২ ঘণ্টা ৩০ মিনিট

পূর্ণমান: ৭০

দ্রষ্টব্য : দক্ষিণ পার্শ্ব সংখ্যা প্রেরণের পূর্ণমান জ্ঞাপক। প্রদত্ত উদ্দীপকগুলো মনোযোগ দিয়ে পড়ো এবং সংশ্লিষ্ট প্রশ্নগুলোর যথাযথ উত্তর দাও। মোট সাতটি প্রশ্নের উত্তর দাও।

১. ▶

জমির পরিমাণ	ধান মে. টন	পাট মে. টন
১০ একক	৩০	০
১০ একর	২৫	১৫
১০ একর	২০	২৫
১০ একর	১০	৩০
১০ একর	০	৩২

- ক. নির্দেশমূলক অর্থব্যবস্থা কাকে বলে? ১
- খ. দুষ্প্রাপ্যতা ও নির্বাচন কীভাবে সম্পর্কিত? ২
- গ. উদ্দীপকের আলোকে উৎপাদন সম্ভাবনা রেখা অঙ্কন কর। ৩
- ঘ. ১০ মে. টন ধান এবং ১৫ মে. টন পাট উৎপাদন করা কি সম্ভব? তোমার মতামত দাও। ৪

২. ▶ দেওয়া আছে $Q_s = 10 + 5P$

যেখানে P = দাম Q_s = যোগানের পরিমাপ

- ক. চাহিদার স্থিতিস্থাপকতা কাকে বলে? ১
- খ. মোট উপযোগ সর্বোচ্চ হলে প্রান্তিক উপযোগ শূন্য হয়— ব্যাখ্যা কর। ২
- গ. প্রদত্ত সমীকরণ থেকে যোগান রেখা অঙ্কন কর। ৩
- ঘ. উপরোক্ত সমীকরণে ছেদক 5 হলে যোগান রেখার কোন ধরনের পরিবর্তন চিত্রের সাহায্যে দেখাও। ৪

৩. ★

দাম (p) টাকা	১নং দ্রব্যের চাহিদা একক	২নং দ্রব্যের চাহিদা একক
10	50	50
8	80	5

- ক. চাহিদা অপেক্ষক কী? ১

- খ. দাম অপরিবর্তিত থেকে ভোক্তার আয় বাড়লে চাহিদা বিধির কী প্রভাব পড়বে? ২
 গ. উদ্দীপক থেকে উভয় প্রকার দ্রব্যের চাহিদার স্থিতিস্থাপকতা নির্ণয় কর। ৩
 ঘ. উদ্দীপকে আলোকে স্থিতিস্থাপকতার ভিত্তিতে প্রাপ্ত মানের প্রেক্ষিতে উভয় প্রকার দ্রব্যের প্রকৃতি নির্বাচন করে তাদের মধ্যে পার্থক্য দেখাও। ৪

8. ★

উৎপাদন (একক)	মোট খরচ (TC) টাকা
১	১০
২	১৮
৩	২৪
৪	৩২
৫	৪৫

- ক. পরিবর্তনীয় ব্যয় কী? ১
 খ. শিল্পক্ষেত্রে উৎপাদনের প্রথম পর্যায়ে ক্রমহ্রাসমান প্রান্তিক উৎপাদন বিধি কার্যকর হয় না কেন? ২
 গ. উদ্দীপকের ভিত্তিতে প্রান্তিক খরচ রেখা অঙ্কন কর। ৩
 ঘ. গড় খরচ ও প্রান্তিক খরচের মধ্যকার পারস্পরিক সম্পর্ক উদ্দীপকের আলোকে লেখচিত্রের সাহায্যে ব্যাখ্যা কর। ৪
৫. ► আরিফ 'X' নামক দ্রব্য ক্রয়ের জন্য বিভিন্ন দোকান ঘুরে দেখে সব দোকানে দাম একই। কিন্তু 'y' দ্রব্যের ক্ষেত্রে দেখে দাম ভিন্ন।
- ক. ফার্ম কাকে বলে? ১
 খ. ফার্মের ভারসাম্যের প্রয়োজনীয় শর্তটি কী এবং কেন? ব্যাখ্যা কর। ২
 গ. উদ্দীপকের X দ্রব্যের বাজারটি কোন ধরনের বাজার তা চিহ্নিত করে বৈশিষ্ট্যগুলো লেখ। ৩
 ঘ. উদ্দীপকের x ও y দুই দ্রব্যের বাজারের মধ্যে কোন পার্থক্য রয়েছে বলে কী তুমি মনে কর বিশ্লেষণ পূর্বক মতামত দাও। ৪
৬. ► রহিম সাহেব মাসিক ৫০,০০০ টাকা মজুরিতে একটি প্রতিষ্ঠানে চাকরিতে যোগদান করেন। তিরি এর বাইরে আর কোনো সুযোগ সুবিধা পান না। কিন্তু তার বন্ধু আজিজ সাহেব মাসিক ৪০,০০০ টাকা মজুরিতে সরকারি চাকরি করেন, বেতনের পাশাপাশি আজিজ সাহেব প্রতিমাসে বাড়ি ভাড়া বাবদ ১০,০০০ টাকা,

চিকিৎসা ব্যয় বাবদ ৪০০০ টাকা এবং টেলিফোন বিল বাবদ ১৫০০ টাকার
অতিরিক্ত সুবিধা পান। বিবেচ্য সময়ে দেশের দামস্তর ১০০ টাকা।

- ক. শ্রম কী? ১
খ. “বাংলাদেশি শ্রমিকদের মজুরি আন্তর্জাতিক শ্রম বাজারে কম”— ব্যাখ্যা কর। ২
গ. রহিম সাহেব ও আজিজ সাহেবের প্রকৃত মজুরি নির্ণয় কর। ৩
ঘ. আওতা হিসাব করা, নীতি নির্ধারণ ও অর্থনৈতিক তাৎপর্যের প্রেক্ষিতে রহিম
সাহেব ও আজিজ সাহেবের মজুরির মধ্যে তুলনা কর। ৪

৭. ★ শরীফ সাহেব একটি কলম তৈরির কারখানার মালিক। ৪,৫০,০০০ টাকা
প্রাথমিক মূলধন নিয়ে উৎপাদন শুরু করেন। কাঁচামাল ক্রয় বাবদ ৭০,০০০ টাকা
এবং যন্ত্রপাতি মেরামত বাবদ ৫০,০০০ টাকা ব্যয় করেন। সম্প্রতি সরকার সুদের
হার হ্রাস, কাঁচামালের ওপর ভর্তুকি, কর অবকাশ এবং বিনিয়োগের স্থিতিশীল
পরিবেশ বজায় রাখার মতো পদক্ষেপ গ্রহণ করায় মফিজউদ্দীন তার মূলধনের
পরিমাণ বৃদ্ধির উদ্যোগ গ্রহণ করলেন।

- ক. নিমজ্জিত মূলধন কী? ১
খ. উন্নত অবকাঠামো কীভাবে মূলধনের গতিশীলতা বৃদ্ধি করে? ২
গ. শরীফ সাহেবের নিট মূলধনের পরিমাণ নির্ণয় কর। ৩
ঘ. উদ্দীপকে বর্ণিত সরকারের পদক্ষেপসমূহ শরীফ সাহেবের মূলধনের
পরিমাণ বৃদ্ধি কীভাবে ভূমিকা রাখে? বিশ্লেষণ কর। ৪

৮. ► সুজন সাহেব একজন দক্ষ উদ্যোক্তা। তার নিজস্ব মূলধন, ঝুঁকি গ্রহণের
ক্ষমতা, একক বুদ্ধিমত্তা, সৃষ্টিশীলতা, দূরদর্শিতা, তত্ত্বাবধানের এবং সুষ্ঠু
বাজারজাতকরণের ফলে A প্রতিষ্ঠানটির পণ্যটি আজ বিশ্বব্যাপী সমাদৃত। কিন্তু
রাজিব সাহেব একটি স্বনামধন্য আর্থিক প্রতিষ্ঠান B-এর প্রাথমিক শেয়ার
ক্রয়ের মাধ্যমে প্রায় নিশ্চিন্তে জীবনযাপন করছেন। কারণ B প্রতিষ্ঠানের
অংশীদারদের ঝুঁকি কম, স্থায়িত্ব অধিক। সীমাবদ্ধ দায় এবং এই কারবারের
প্রতি জনগণের আস্থা অধিক থাকে।

- ক. সংগঠন কী? ১
খ. কোন ধরনের কারবারে প্রতিভা ও মূলধনের সমন্বয় ঘটে? ব্যাখ্যা কর। ২
গ. A প্রতিষ্ঠানটি কোন ধরনের প্রতিষ্ঠান তা চিহ্নিত করে তার বৈশিষ্ট্য লেখ। ৩

- ঘ. সীমাবদ্ধ দায় ও কর্মসংস্থান সৃষ্টিতে A অপেক্ষা B প্রতিষ্ঠানটির জনগণের নিকট অধিক জনপ্রিয়। উদ্দীপকের আলোকে বর্ণনা কর। ৪
৯. ★ রাসেল সাহেবের X ফ্যাক্টরিতে A পণ্য উৎপাদিত হয়। এতে প্রতি একক পণ্যের পরিবর্তনীয় ব্যয় ৮ টাকা, গড় ব্যয় ১২ টাকা। পণ্যের দাম ১০ টাকা। কিন্তু শাহেদ সাহেবের y ফ্যাক্টরিতে B পণ্যের একক প্রতি গড় খরচ ৯ টাকা বিক্রয় মূল্য ১১ টাকা।
- ক. খাজনা কী? ১
- খ. ক্রমহ্রাসমান প্রান্তিক উৎপাদন বিধির কারণেই খাজনার উৎপত্তি হয়— বুঝিয়ে লেখ। ২
- গ. উদ্দীপক হতে নিম্ন খাজনার পরিমাণ নির্ণয় কর। ৩
- ঘ. A ও B পণ্যের ক্ষেত্রে উল্লিখিত খাজনার ধারণাদ্বয়ের মধ্যে পার্থক্য আলোচনা কর। ৪
১০. ★ একটি তিন খাত বিশিষ্ট অর্থনীতির তথ্য নিম্নরূপ:
- $C = 100 + 0.75y$
 $I = 100$
 $G = 150$
- ক. সামগ্রিক আয় কী? ১
- খ. জিডিপি ও জিএনপি কী একই ধারণা? ২
- গ. উদ্দীপকের আলোকে ভারসাম্য জাতীয় আয় নির্ণয় কর। ৩
- ঘ. সরকারি ব্যয় ৫০ টাকা হ্রাস করা হলে ভারসাম্য আয়ের ওপর কী প্রভাব পড়বে বলে তুমি মনে কর। ৪
১১. ► $M = 200$ $V = 5$ $T = 20$
- এখানে M = বিহিত মুদ্রা V = প্রচলন গতি
T লেনদেনের পরিমাণ P = দামস্তর
- ক. অনলাইন ব্যাংকিং কী? ১
- খ. খোলাবাজার নীতি কীভাবে ব্যাংক সৃষ্ট ঋণের পরিমাণ কমাতে কাজ করে? ২
- গ. উদ্দীপকে উল্লিখিত তথ্যের ভিত্তিতে দামস্তর নির্ণয় কর। ৩
- ঘ. উদ্দীপকে M-এর মান ৪০০ হলে অর্থের মূল্যের ওপর কী প্রভাব পড়বে? বিশ্লেষণ কর। ৪

[বিশেষ সূচন্য: সরবরাহকৃত বহুনির্বাচনি উত্তরপত্রে এদিক বর্ণসম্মিত কৃতসমূহ হইতে সঠিক/সর্বোত্তম উত্তরের কৃতটি বল পয়েন্ট ক্রম দ্বারা সম্পূর্ণ ভর্যে কর প্রতিটি প্রশ্নের মান ১। সকল প্রশ্নের উত্তর দিতে হবে।]

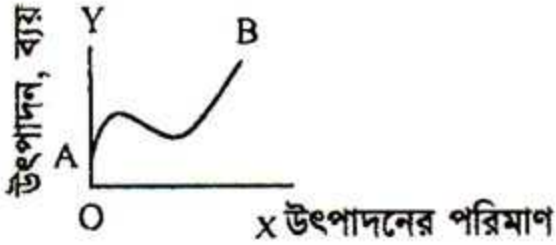
১. মোট উৎপাদন যখন ক্রমবর্ধমান হারে বাড়ে তখন—

- গড় উৎপাদন ও প্রান্তিক উৎপাদন বাড়ে
- গড় উৎপাদন কমে ও প্রান্তিক উৎপাদন বাড়ে
- গড় উৎপাদন থেকে প্রান্তিক উৎপাদন বেশি হারে বাড়ে

নিচের কোনটি সঠিক?

- ক) i ও ii খ) i ও iii
গ) ii ও iii ঘ) i, ii ও iii

২.



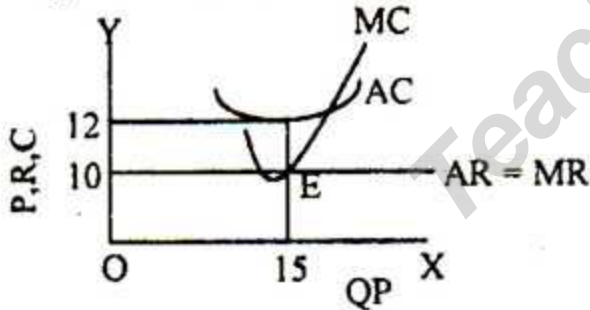
চিত্রে AB রেখাটি কোন ধরনের ব্যয় রেখা নির্দেশ করে—

- ক) TFC খ) TVC
গ) STC ঘ) AFC

৩. ★ কোন বাজার ফার্মকে দাম সৃষ্টিকারী হিসাবে বিবেচনা করা হয়?

- ক) মনোপসনি খ) ডুয়োপলি
গ) অলিগোপলি ঘ) মনোপলি

নিচের অনুচ্ছেদটি পড়ে ৪ ও ৫ নং প্রশ্নের উত্তর দাও:



৪. উদ্দীপক অনুযায়ী ফার্মের লোকসান কত টাকা?

- ক) 180 টাকা খ) 130 টাকা
গ) 120 টাকা ঘ) 30 টাকা

৫. চিত্রে AR রেখা ভূমি অঙ্কের সমান্তরাল কেন?

- ক) কারণ এটি একচেটিয়া বাজার বলে
খ) এখানে উৎপাদক দাম নির্ধারণকারী বলে
গ) পূর্ণ প্রতিযোগিতামূলক বাজারে দাম স্থির থাকে বলে
ঘ) উৎপাদনে লোকসান হওয়ার কারণে

৬. নিম্নের কোনটি নিমজ্জিত মূলধন?

- ক) কাঁচামাল খ) কয়লা
গ) বিদ্যুৎ ঘ) রেলইঞ্জিন

৭. ★ মূলধনের গতিশীলতা হলো—

- i. মূলধন সিমেন্ট শিল্প হতে চিনি শিল্পের স্থানান্তর হওয়া

ii. মূলধন কোরিয়া হতে বাংলাদেশে স্থানান্তর হওয়া

iii. মূলধনী দ্রব্য হিসেবে নতুন কম্পিউটার ক্রয় নিচের কোনটি সঠিক?

- ক) i ও ii খ) i ও iii
গ) ii ও iii ঘ) i, ii ও iii

৮. কোন দ্রব্যসামগ্রী উৎপাদনের জন্য ভূমি, শ্রম ও মূলধনের মধ্যে সমন্বয় সাধনের কাজকে কী বলা হয়?

- ক) সংগঠন খ) উদ্যোক্তা
গ) সংগঠক ঘ) ব্যবস্থাপক

৯. অংশীদারি কারবারের সদস্য সংখ্যা কত জন?

- ক) ২ থেকে ২০ জন খ) ৭ থেকে ২০ জন
গ) ২ থেকে ৫০ জন ঘ) ৭ থেকে ৫০ জন

১০. নিম্ন খাজনা দেওয়া হয় কেন?

- ক) জমির উর্বরতা শক্তির জন্য
খ) জমির অতিরিক্ত ব্যবহারের জন্য
গ) মানবসৃষ্ট উপকরণের সীমাবদ্ধ যোগানের জন্য
ঘ) পতিত জমি ব্যবহারের জন্য

১১. ★ কোনটি NNI হিসাবে অন্তর্ভুক্ত হয় না?

- ক) বেসরকারি ভোগ ব্যয়
খ) বেসরকারি বিনিয়োগ ব্যয়
গ) পরোক্ষ কর
ঘ) অবচয়জনিত ব্যয়

১২. ★ সসীম বিহিত মুদ্রা কোনটি?

- ক) ০.৫ পয়সা খ) ১০ টাকা
গ) ১৫ টাকা ঘ) ৫০ টাকা

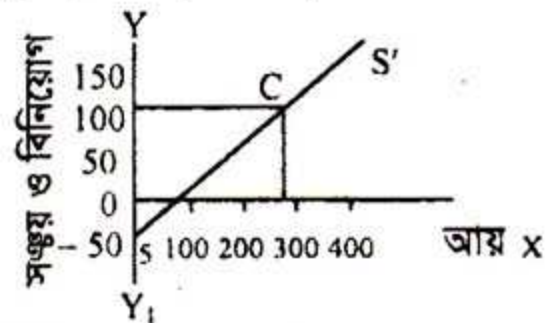
১৩. কোনটি সঙ্কয় সমীকরণ?

- ক) $S = 20 - 0.6y$ খ) $S = -20 - 0.6y$
গ) $S = 20 + 0.6y$ ঘ) $S = -20 + 0.6y$

১৪. অর্থ সরবরাহ থেকে কোন উপাদানটি বাদ দিলে চাহিদা আমানত পাওয়া যায়?

- ক) জনগণের হাতের মুদ্রা
খ) মেয়াদি আমানত
গ) জগণের হাতের মুদ্রা ও মেয়াদি আমানত
ঘ) কেন্দ্রীয় ব্যাংকের ভণ্টে রক্ষিত মুদ্রা

নিচের অনুচ্ছেদটি পড়ে ১৫ নং প্রশ্নের উত্তর দাও:



১৫. অর্থনীতিতে ভারসাম্য জাতীয় (y) হলো—

- ক) 100 খ) 200
গ) 300 ঘ) 400

১৬. একটি আবস্থ অর্থনীতিতে সামগ্রিক আয়ের সরল সমীকরণ কোনটি?

- ক) $Y=C+I+G$ খ) $Y=C-I+G(X-M)$
 গ) $Y=C-I+X_n$ ঘ) $Y=C-I$

নিচের অনুচ্ছেদটি পড়ে ১৭ ও ১৮ নং প্রশ্নের উত্তর দাও:
 রহিম সাহেব প্রতি মাসে ১০০ টাকা করে ব্যাংকে জমা রাখে। বছরের শেষে তার মোট জমার সাথে ব্যাংক কিছু অতিরিক্ত টাকা তার হিসাবে জমা করে

১৭. ব্যাংকটি কোন ধরনের?

- i. কেন্দ্রীয় ব্যাংক
 ii. বাণিজ্যিক ব্যাংক
 iii. গ্রামীণ ব্যাংক

নিচের কোনটি সঠিক?

- ক) i খ) ii
 গ) iii ঘ) i, ii ও iii

১৮. উদ্বীপকের ব্যাংকটির অন্যতম কাজ হলো—

- ক) ঋণ নিয়ন্ত্রণ করা
 খ) নোট প্রচলন করা
 গ) অন্যান্য আর্থিক প্রতিষ্ঠান নিয়ন্ত্রণ করা
 ঘ) ঋণ আদান প্রদান করা

১৯. যদি $M = 2000$, $V = 2$ ও $T = 10$ হয় তবে $P =$ কত হবে।

- ক) 300 খ) 350
 গ) 400 ঘ) 450

২০. সাম্প্রতিকালে গ্রাম অঞ্চলে কোন ব্যাংকিং ব্যবস্থা জনপ্রিয়?

- ক) অনলাইন ব্যাংকিং খ) মোবাইল ব্যাংকিং
 গ) এটিএম বুথ ঘ) বিশেষায়িত ব্যাংক

২১. অর্থনৈতিক সমস্যা সৃষ্টির পেছনে মূল কারণ কোনটি?

- ক) অসীম অভাব খ) সম্পদের সীমাবদ্ধতা
 গ) সম্পদের প্রাচুর্যতা ঘ) নির্বাচন সমস্যা

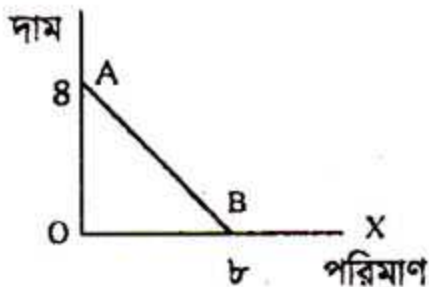
২২. সাধারণত উৎপাদন সম্ভাবনা রেখার আকৃতি হলো—

- ক) মূল বিন্দুর দিকে উত্তল
 খ) মূল বিন্দুর দিকে অবতল
 গ) U আকৃতির ঘ) সরলরেখা আকৃতির

২৩. ক্রমহ্রাসমান প্রান্তিক উপযোগ বিধির প্রবন্ধ কে?

- ক) হিকম খ) পেনশন
 গ) অধ্যাপক মার্শাল ঘ) অধ্যাপক এল. রবিন্স

নিচের অনুচ্ছেদটি পড়ে ২৪ ও ২৫ নং প্রশ্নের উত্তর দাও:



২৪. AB রেখার ঢাল কত?

- ক) -2 খ) $-\frac{1}{2}$
 গ) $\frac{1}{2}$ ঘ) 2

২৫. AB রেখা সমান্তরালভাবে বামে স্থানান্তরিত হলে ঢালের মানের কী পরিবর্তন হবে?

- ক) বাড়বে খ) কমবে
 গ) শূন্য হবে ঘ) স্থির থাকবে

২৬. স্বাভাবিক দ্রব্যের যোগান রেখার আকৃতি হবে—

- ক) খ)
 গ) ঘ)

নিচের অনুচ্ছেদটি পড়ে ২৭ ও ২৮ নং প্রশ্নের উত্তর দাও:

দাম (টাকা)	চাহিদা (একক)	যোগান (একক)
১	১৫	৫
২	১০	১০
৩	৫	২৫
৪	০	৩০

২৭. X দ্রব্যের ভারসাম্য দাম কত?

- ক) ১ টাকা খ) ২ টাকা
 গ) ৩ টাকা ঘ) ৪ টাকা

২৮. X দ্রব্যের ক্ষেত্রে—

- i. যোগান রেখা ডানদিকে উর্ধ্বগামী হবে
 ii. চাহিদা রেখা ডান দিকে নিম্নগামী হবে
 iii. চাহিদা বিধির ব্যতিক্রম হবে

নিচের কোনটি সঠিক?

- ক) i ও ii খ) ii ও iii
 গ) i ও iii ঘ) i, ii ও iii

২৯. শ্রমকে জীবন্ত উপকরণ বলা হয় কেন?

- ক) শ্রম সংরক্ষণ করা যায় বলে
 খ) কেবলমাত্র কর্মরত অবস্থায়ই শ্রমের অস্তিত্ব থাকে
 গ) শ্রম মানবসৃষ্ট উপাদান বলে
 ঘ) শ্রম অবিনশ্বর বলে

৩০. মাত্রাগত উৎপাদনের ক্ষেত্রে কোনটি সঠিক?

- ক) অন্যান্য উপকরণ স্থির থেকে একটি পরিবর্তন হয়
 খ) সকল উপকরণ পরিবর্তন হয়
 গ) স্বল্পকালীন সময় বিবেচ্য
 ঘ) উৎপাদন কৌশল অপরিবর্তিত থাকে

১	খ	২	গ	৩	ঘ	৪	ঘ	৫	গ	৬	ঘ	৭	ক	৮	ক	৯	ক	১০	গ	১১	ঘ	১২	ক	১৩	ঘ	১৪	গ	১৫	গ
১৬	ক	১৭	খ	১৮	ঘ	১৯	গ	২০	খ	২১	খ	২২	খ	২৩	গ	২৪	খ	২৫	ঘ	২৬	ক	২৭	খ	২৮	ক	২৯	খ	৩০	খ