

এইচ এস সি পরীক্ষা ২০২০ এর মডেল প্রশ্ন (সকল বোর্ড এর জন্য)

অর্থনীতি প্রথম পত্র

বিষয় কোড : ১ ০ ৯

সৃজনশীল প্রশ্ন

সময়-২ ঘণ্টা ৩০ মিনিট

পূর্ণমান: ৭০

দ্রষ্টব্য : দক্ষিণ পার্শ্ব সংখ্যা প্রঙ্গের পূর্ণমান জ্ঞাপক। প্রদত্ত উদ্দীপকগুলো মনোযোগ দিয়ে পড়ো এবং সংশ্লিষ্ট প্রশ্নগুলোর যথাযথ উত্তর দাও। মোট সাতটি প্রশ্নের উত্তর দাও।

১.▶ অর্থব্যবস্থা সম্পর্কে পড়তে বসে আনন্দ জানতে পারল যে, X দেশের শিক্ষা, স্বাস্থ্য খাতসহ সকল খাতই ব্যক্তিগত উদ্যোগে পরিচালিত হয়। এমনকি উৎপাদন ও ভোগের ক্ষেত্রেও ব্যক্তিগত স্বাধীনতা ভোগ করে। একটি অদৃশ্য হাত এর মাধ্যমে নাকি এ অর্থনীতির সকল সমস্যার সমাধান ঘটে থাকে। আবার Y দেশের অর্থব্যবস্থায় আনন্দ পুরো ভিন্ন রূপ দেখতে পেল। সে দেখল Y দেশটির উৎপাদন, বণ্টন ও ভোগ এসবই কেন্দ্রীয় পরিকল্পনা কর্তৃপক্ষের মাধ্যমে পরিচালিত হয়।

ক. ব্যক্তিক অর্থনীতি কাকে বলে? ১

খ. উৎপাদন সম্ভাবনা রেখার ধারণা দাও। ২

গ. উদ্দীপকের X দেশটির অর্থব্যবস্থার প্রকৃতি নির্ণয় করে এর তিনটি বৈশিষ্ট্য লেখ। ৩

ঘ. শ্রেণিবৈষম্য সৃষ্টির ক্ষেত্রে X ও Y দেশের অর্থব্যবস্থার মধ্যে তুলনা করো। ৪

২.▶

দ্রব্য	মোট উপযোগ	প্রান্তিক উপযোগ
১ম একক	১০ ইউটিল	১০ ইউটিল
২য় "	১৮ "	৮ "
৩য় "	২৪ "	৬ "
৪র্থ "	২৮ "	৪ "
৫ম "	৩০ "	২ "
৬ষ্ঠ "	৩০ "	০ "
৭ম "	২৮ "	- ২ "

ক. চলক কাকে বলে? ১

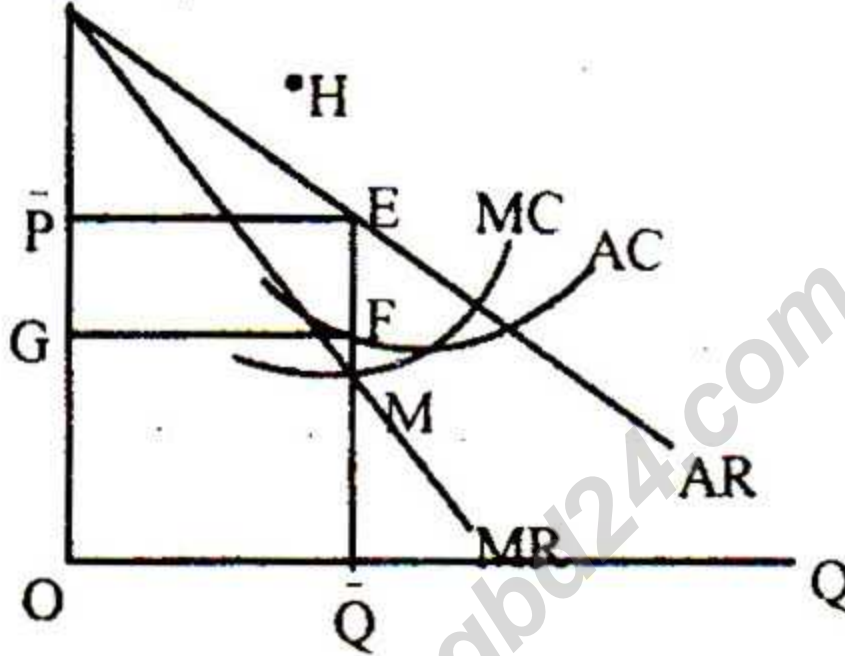
খ. রেখার ঢাল বলতে কী বোঝায়? ২

গ. উদ্দীপকের তথ্য হতে মোট উপযোগ ও প্রান্তিক উপযোগ রেখা অঙ্কন করো। ৩

ঘ. উদ্দীপক থেকে প্রাপ্ত রেখাচিত্রের সাহায্যে ক্রমহ্রাসমান প্রান্তিক উপযোগ বিধিটি ব্যাখ্যা করো। ৪

৩. ★ দেয়া আছে, $D = 20 - 4P$ যেখানে $D =$ চাহিদার পরিমাণ, $P =$ দাম
- ক. চাহিদার স্থিতিস্থাপকতা কাকে বলে? ১
- খ. সময় ও আবহাওয়া কীভাবে কোনো দ্রব্যের যোগানকে প্রভাবিত করে? ২
- গ. উদ্দীপক হতে চাহিদাসূচি তৈরি করে তার ভিত্তিতে চাহিদা রেখা অঙ্কন করো। ৩
- ঘ. ভোক্তার আয় বৃদ্ধি পেলে উদ্দীপকে প্রাপ্ত চাহিদা রেখার কোন ধরনের পরিবর্তন ঘটবে বলে তুমি মনে কর? রেখাচিত্রের সাহায্যে ব্যাখ্যা করো। ৪

৪. ★ AR, MR, AC, MC



- ক. অলিগোপলি বাজার কাকে বলে? ১
- খ. একচেটিয়া বাজারে ফার্ম ও শিল্প অভিন্ন – ব্যাখ্যা করো। ২
- গ. উদ্দীপকে ফার্মের ভারসাম্য বিন্দু চিহ্নিত করে মুনাফার পরিমাণ নির্ণয় করো। ৩
- ঘ. উদ্দীপকে ফার্মের গড় ব্যয় রেখাটি H বিন্দু দিয়ে অতিক্রম করলে মুনাফার কী পরিবর্তন হবে বলে তুমি মনে কর? রেখাচিত্রের সাহায্যে ব্যাখ্যা করো। ৪

৫. ▶

মজুরি (W)	শ্রমের চাহিদা (D_L)	শ্রমের যোগান (S_L)
১০০০ টাকা	৪০ একক	২০ একক
২০০০ "	৩০ "	৩০ "
৩০০০ "	২০ "	৪০ "
৪০০০ "	১০ "	৩৫ "

- ক. শ্রমের দক্ষতা বলতে কী বোঝায়? ১
- খ. আর্থিক মজুরি ও প্রকৃত মজুরির ধারণা দাও। ২
- গ. উদ্দীপকের আলোকে রেখাচিত্রের সাহায্যে ভারসাম্য দাম ও পরিমাণ নির্ধারণ করো। ৩

ঘ. উদ্দীপকের আলোকে ১০০০ টাকা ও ৩০০০ টাকা মজুরিতে শ্রম বাজারে কোন ধরনের পরিস্থিতির উদ্ভব হবে বলে তুমি মনে কর? ব্যাখ্যা করো। ৪

৬. ▶

শ্রম ও মূলধন	মোট উৎপাদন
১৫০০ টাকা	৪ কুইন্টাল
৩০০০ "	১০ "
৪৫০০ "	১৪ "
৬০০০ "	১৭ "

- ক. শ্রম কী? ১
- খ. মূলধন উৎপাদনের উৎপাদিত উপাদান – ব্যাখ্যা করো। ২
- গ. উদ্দীপক হতে প্রান্তিক উৎপাদনের পরিমাণ নির্ণয় করে রেখা অঙ্কন করে। ৩
- ঘ. উদ্দীপকের আলোকে অঙ্কিত প্রান্তিক উৎপাদন রেখাটি কোন বিধির সাথে সম্পর্কিত বলে তুমি মনে কর? বিধিটি ব্যাখ্যা করো। ৪

৭. ★ ২০১৭ সালের জুন মাসে A দেশে মোট ২,৫০,০০০ কোটি টাকার মূলধন ছিল। ২০১৮ সালের জুনে দেশটির মোট মূলধনের পরিমাণ দাঁড়ায় ৩,২০,০০০ কোটি টাকা। সে সময়ে মূলধনের ক্ষয়ক্ষতিজনিত ব্যয় ছিল ১৭,০০০ কোটি টাকা। মূলধনের উৎস সঞ্চার। তাই সঞ্চারের সামর্থ্য, সঞ্চারের ইচ্ছা, বিনিয়োগের সুযোগ সুবিধা ইত্যাদি বৃদ্ধির মাধ্যমে দেশটির মূলধন গঠনের হার ত্বরান্বিত করার জন্য সরকার পরিকল্পনা গ্রহণ করেছে।

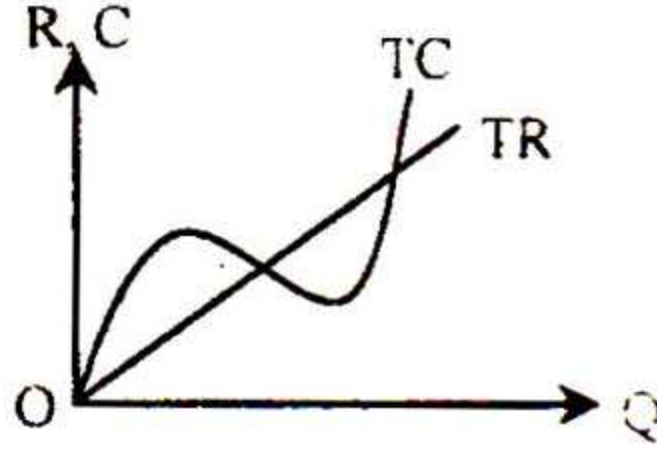
- ক. মূলধন গঠন বলতে কী বোঝায়? ১
- খ. মূলধনকে নিষ্ক্রীয় উপাদান বলা হয় কেন? ২
- গ. উদ্দীপকের আলোকে A দেশের মোট মূলধন গঠন ও প্রকৃত মূলধন গঠনের পরিমাণ নির্ণয় করো। ৩
- ঘ. মূলধন গঠন কোন কোন বিষয়ের ওপর নির্ভর করে বলে তুমি মনে কর? উদ্দীপকের আলোকে ব্যাখ্যা করো। ৪

৮. ▶ X ও Y দুটি উৎপাদন প্রতিষ্ঠান। X প্রতিষ্ঠানের পুঁজি কম, তাই উৎপাদনও কম। উৎপাদন ক্ষেত্রে দুই সিদ্ধান্ত নিতে পারলেও পুঁজির ঘাটতি এবং ব্যাংক ঋণের অভাবে X প্রতিষ্ঠানটি তার বাজার সম্প্রসারণ করতে পারছে না। অন্যদিকে, Y প্রতিষ্ঠানটি বাজারে শেয়ার বিক্রয় করে মূলধন সংগ্রহ করে এমনকি প্রচুর ব্যাংক ঋণও পেয়ে থাকে।

- ক. সংগঠক কাকে বলে? ১

- খ. সংগঠনকে শিল্পের চালক বলি হয় কেন? ২
- গ. উদ্দীপকের X ও Y কারবারের মধ্যে তিনটি পার্থক্য লেখ ৩
- ঘ. বাংলাদেশের অর্থনৈতিক উন্নয়নের জন্য কোন ধরনের প্রতিষ্ঠানের গুরুত্ব অধিক বলে তুমি মনে কর? ব্যাখ্যা কর। ৪

৯. ☆



- ক. খাজনা কাকে বলে? ১
- খ. অনুপার্জিত আয় কী? ২
- গ. উদ্দীপকটি খাজনার কোন ধারণার সাথে সম্পর্কিত বলে তুমি মনে কর? ব্যাখ্যা করো। ৩
- ঘ. উদ্দীপকের সাহায্যে খাজনা নির্ধারণ করো ৪

১০. ▶ দেওয়া আছে, $C = 80 + 0.6 Y$
 $I = 200, G = 100$

- ক. জিডিপি কাকে বলে? ১
- খ. GNP ও NNP-এর মধ্যে ২টি পার্থক্য লেখ ২
- গ. উদ্দীপকের তথ্য ব্যবহার করে ভারসাম্য জাতীয় আয় ও ভোগ ব্যয় নির্ণয় করো। ৩
- ঘ. বিনিয়োগ ব্যয় ৫০ টাকা বৃদ্ধি পেলে জাতীয় আয় ও ভোগ ব্যয়ের কিরূপ পরিবর্তন হবে বলে তুমি মনে কর? ব্যাখ্যা করো। ৪

১১. ▶ মি. তুহিন ও মি. আকিব দুজনেই আর্থিক প্রতিষ্ঠানে চাকরি করেন। মি. তুহিনের প্রতিষ্ঠানটি মি. আকিবের প্রতিষ্ঠানের অধীন। মি. তুহিনের প্রতিষ্ঠানটি জনগণের আমানত সংগ্রহ করে এবং ঋণ বিতরণ করে। আর মি. আকিবের প্রতিষ্ঠানটি ঋণ নিয়ন্ত্রণের জন্য বিভিন্ন হাতিয়ায় প্রয়োগ করে দেশের আর্থিক স্থিতিশীলতা রক্ষার চেষ্টা করে থাকে।

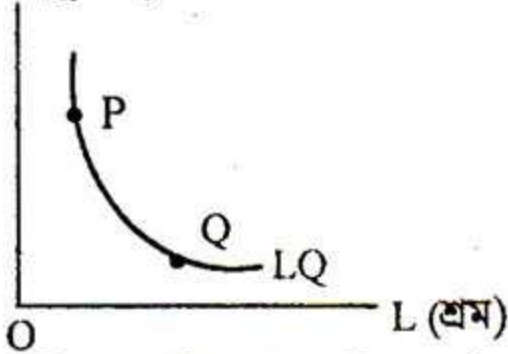
- ক. দামস্তর বলতে কী বোঝ? ১
- খ. অর্থের পরিমাণের সাথে অর্থের মূল্যের সম্পর্ক ব্যাখ্যা করো। ২
- গ. মি. তুহিন ও আকিবের প্রতিষ্ঠান দুটির মধ্যে তিনটি গুরুত্বপূর্ণ পার্থক্য লেখ। ৩
- ঘ. দেশের ঋণ নিয়ন্ত্রণের জন্য মি. আকিবের প্রতিষ্ঠানটির কী কী হাতিয়ার ব্যবহার করা উচিত বলে তুমি মনে কর? ব্যাখ্যা করো। ৪

[বিশেষ দৃষ্টব্য: সরবরাহকৃত বহুনির্বাচনি উত্তরপত্রে এদত বর্ণসম্মিত কৃতসমূহ হইতে সঠিক/সর্বোত্তম উত্তরের কৃতটি বল পয়েন্ট ক্রম দ্বারা সম্পূর্ণ ভাবে কর প্রতিটি প্রশ্নের মান ১। সকল প্রশ্নের উত্তর দিতে হবে।]

১. সম্পদের দক্ষ ব্যবহারের জন্য অভাবের অগ্রাধিকার বাছাইয়ের প্রক্রিয়াটি হলো—

- (ক) দুষ্প্রাপ্যতা (খ) নির্বাচন
(গ) উৎপাদন (ঘ) মৌলিক সমস্যা

২. **★** K (মূলধন)



চিত্রে P বিন্দুর পরিবর্তে Q বিন্দুতে উৎপাদন করলে—

- i. শ্রমের ব্যবহার বাড়বে
ii. উৎপাদন হ্রাস পাবে
iii. মূলধনের ব্যবহার কমবে
নিচের কোনটি সঠিক?

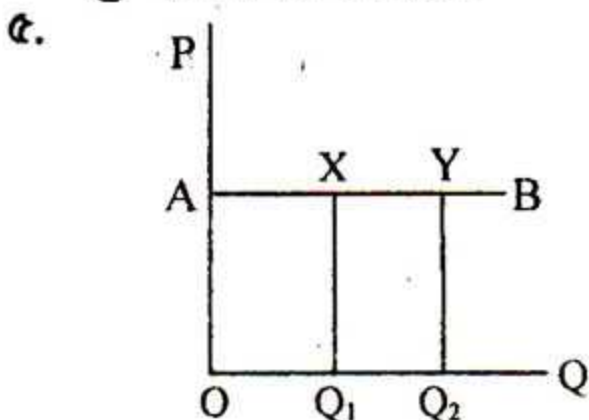
- (ক) i ও ii (খ) i ও iii
(গ) ii ও iii (ঘ) i, ii ও iii

৩. 'মানুষ বাছাই করতে বাধ্য হয় বলে অর্থনৈতিক সমস্যা দেখা দেয়'— উক্তিটি কার?

- (ক) স্যামুয়েলসন (খ) মার্শাল
(গ) বেনহাম (ঘ) কেইন্স

৪. দুটো দ্রব্য পরস্পর বিকল্প হলে দ্রব্যের আড়াআড়ি চাহিদা রেখা হবে—

- (ক) বাম থেকে ডানে নিম্নগামী
(খ) বাম থেকে ডানে উর্ধ্বগামী
(গ) ভূমি অক্ষের সমান্তরাল
(ঘ) লম্ব অক্ষের সমান্তরাল



AB রেখার স্থিতিস্থাপকতা কীরূপ?

- (ক) এককের সমান (খ) এককের চেয়ে বেশি

(গ) অসীম (ঘ) শূন্য
উদ্দীপকটি পড়ো এবং ৬ ও ৭ নং প্রশ্নের উত্তর দাও।

সরকার জ্বালানি তেলের দাম বৃদ্ধি করল।

৬. **★** মোটরসাইকেলের চাহিদা কেমন হবে?

- (ক) বৃদ্ধি পাবে (খ) হ্রাস পাবে
(গ) অপরিবর্তিত থাকবে
(ঘ) দ্রুত বৃদ্ধি পাবে

৭. **★** জ্বালানির মূল্য বৃদ্ধিতে অর্থনীতিতে কী প্রভাব পড়বে?

- (ক) মুদ্রাস্ফীতি দেখা দিবে
(খ) মন্দা অবস্থার সৃষ্টি হবে
(গ) স্থির আয়ের জনসাধারণ লাভবান হবে
(ঘ) উৎপাদন বৃদ্ধি পাবে

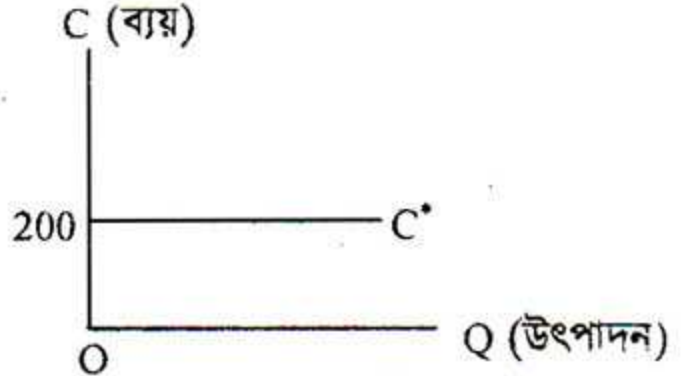
৮. চা এবং কফি হলো পরস্পরের—

- (ক) পরিপূরক দ্রব্য (খ) নিকৃষ্ট দ্রব্য
(গ) পরিবর্তক দ্রব্য (ঘ) স্বাধীন দ্রব্য

৯. প্রকৃতি প্রদত্ত সম্পদের অবস্থার পরিবর্তন বা রূপান্তর করে নতুন উপযোগ সৃষ্টি করাকে কী বলে?

- (ক) উপকরণ (খ) মোট আয়
(গ) সম্পদ (ঘ) উৎপাদন

১০.



চিত্রে C* রেখাটি কী ধরনের ব্যয় নির্দেশ করে?

- (ক) TFC (খ) AFC
(গ) TVC (ঘ) AVC

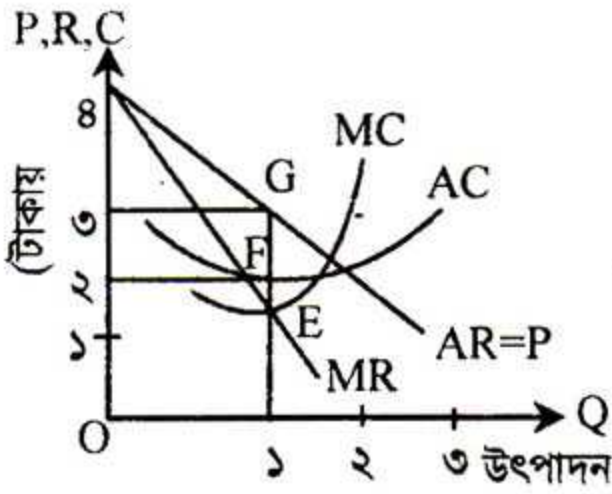
১১. **★** কোনো দ্রব্যের অতিরিক্ত এক একক উৎপাদনের ফলে যে অতিরিক্ত ব্যয় হয় তাকে কী বলে?

- (ক) গড় ব্যয় (খ) মোট ব্যয়
(গ) প্রান্তিক ব্যয় (ঘ) গড় পরিবর্তনীয় ব্যয়

১২. **★** কোন বাজারে ফার্ম ও শিল্প একই বলে বিবেচিত?

- (ক) অলিগোপলি (খ) পূর্ণপ্রতিযোগিতা
(গ) মনোপলি (ঘ) মনোপসনি

১৩.



চিত্রানুসারে ফার্মটির মুনাফার পরিমাণ হলো—

- (ক) ১ টাকা (খ) ২ টাকা
(গ) ৩ টাকা (ঘ) ৪ টাকা

১৪. বাজার বলতে বোঝায়—

- i. একটি নির্দিষ্ট স্থান
ii. একটি পণ্যকে কেন্দ্র করে লেনদেন প্রক্রিয়া
iii. নির্ধারিত দামে দ্রব্য ক্রয়-বিক্রয়

নিচের কোনটি সঠিক?

- (ক) i ও ii (খ) i ও iii
(গ) ii ও iii (ঘ) i, ii ও iii

১৫. সমজাতীয় দ্রব্য উৎপাদনকারী সকল প্রতিষ্ঠানকে একত্রে কী বলে?

- (ক) ফার্ম (খ) শিল্প
(গ) অংশীদারি কারবার
(ঘ) যৌথ মূলধনী কারবার

১৬. কোনটি প্রকৃত মজুরির উপাদান?

- i. আর্থিক মজুরি
ii. দামস্তর
iii. সামাজিক মর্যাদা

নিচের কোনটি সঠিক?

- (ক) i ও ii (খ) i ও iii
(গ) ii ও iii (ঘ) i, ii ও iii

১৭. প্রকৃত মজুরী পরিমাপের সূত্র কোনটি?

- (ক) $W - P$ (খ) $W + P$
(গ) P/W (ঘ) W/P

১৮. নিচের কোনটি মূলধন?

- (ক) টাকা (খ) স্বর্ণ
(গ) ব্যাংক আমানত (ঘ) লাঙল

১৯. 'মূলধন হলো উৎপাদনের উৎপাদিত উপাদান' বলেছেন—

- (ক) মার্শাল (খ) চ্যাপম্যান
(গ) স্যামুয়েলসন (ঘ) বম বয়ার্ক

২০. মূলধন গঠন নির্ভর করে—

- i. সঞ্চারের সামর্থ্য
ii. সঞ্চারের ইচ্ছা

iii. বিনিয়োগের সুযোগ

নিচের কোনটি সঠিক?

- (ক) i ও ii (খ) i ও iii
(গ) ii ও iii (ঘ) i, ii ও iii

২১. ★ বাংলাদেশের সর্ববৃহৎ এনজিও কোনটি?

- (ক) প্রশিকা (খ) আশা
(গ) ব্র্যাক (ঘ) টিএম এস এস

২২. একটি পাবলিক লিমিটেড কোম্পানির সদস্য সংখ্যা কত?

- (ক) ২ থেকে ২০ জন (খ) ২ থেকে ৫০ জন
(গ) ২ থেকে অসংখ্য (ঘ) ৭ থেকে অসংখ্য

২৩. ★ একমালিকানা কারবারের সুবিধা—

- i. দ্রুত সিদ্ধান্ত গ্রহণ
ii. সুষ্ঠু ব্যবস্থাপনা
iii. ঝগ সুরিধা

নিচের কোনটি সঠিক?

- (ক) i ও ii (খ) i ও iii
(গ) ii ও iii (ঘ) i, ii ও iii

২৪. বিনিয়োগ ছাড়া ভূমির মূল্য বৃদ্ধিকে কী বলে?

- (ক) মোট আয় (খ) নিট আয়
(গ) অনুপার্জিত আয় (ঘ) অতিরিক্ত আয়

২৫. জমিতে খাজনার উদ্ভব হয়, কারণ—

- i. জমির পরিমাণের সীমাবদ্ধতা
ii. জমিতে ক্রমহ্রাসমান প্রান্তিক উৎপাদন বিধির কার্যকারিতা
iii. জমির উৎপাদন শক্তির ভিন্নতা

নিচের কোনটি সঠিক?

- (ক) i ও ii (খ) i ও iii
(গ) ii ও iii (ঘ) i, ii ও iii

২৬. ★ স্বল্পকালে উদ্ভব হয়—

- (ক) নিম্ন খাজনা (খ) মোট খাজনা
(গ) নিট খাজনা (ঘ) অর্থনৈতিক খাজনা

২৭. কোনটিতে বিদেশিদের আয় অন্তর্ভুক্ত হয়?

- (ক) GDP (খ) GNP
(গ) NNP (ঘ) NI

২৮. বিনিয়োগের ভিত্তি হলো—

- (ক) আয় (খ) ব্যয়
(গ) ভোগ (ঘ) সঞ্চার

২৯. বাণিজ্যিক ব্যাংক কোন আমানতের উপর সুদ প্রদান করে না?

- (ক) চলতি আমানত (খ) সঞ্চারী আমানত
(গ) স্থায়ী আমানত (ঘ) মেয়াদি আমানত

৩০. ★ কোন ব্যাংককে সকল ব্যাংকের অভিভাবক বলা হয়?

- (ক) বাণিজ্যিক (খ) কেন্দ্রীয়
(গ) বিশেষায়িত (ঘ) অনলাইন

উত্তর	১	খ	২	ঘ	৩	গ	৪	খ	৫	গ	৬	খ	৭	ঘ	৮	গ	৯	ঘ	১০	ক	১১	গ	১২	গ	১৩	ক	১৪	গ	১৫	খ
	১৬	ঘ	১৭	ঘ	১৮	ঘ	১৯	ঘ	২০	ঘ	২১	গ	২২	ঘ	২৩	ক	২৪	গ	২৫	ঘ	২৬	ক	২৭	ক	২৮	ঘ	২৯	ক	৩০	খ