

এইচ এস সি পরীক্ষা ২০২০ এর মডেল প্রশ্ন (সকল বোর্ড এর জন্য)

ইসলামের ইতিহাস ও সংস্কৃতি দ্বিতীয় পত্র

বিষয় কোড :

২ ৬ ৮

সময় — ২ ঘণ্টা ৩০ মিনিট

সৃজনশীল প্রশ্ন

পূর্ণমান — ৭০

দ্রষ্টব্য : ডান পাশের সংখ্যা প্রশ্নের পূর্ণমান জ্ঞাপক। এদের উদ্দীপকগুলো মনোযোগ সহকারে পড় এবং সংশ্লিষ্ট প্রশ্নগুলোর উত্তর দাও। যে কোনো সাজটি প্রশ্নের উত্তর দিতে হবে।

১. ▶ আরিফ 'ক' সাম্রাজ্যের ইতিহাস পাঠ করে জানতে পারে যে, সম্রাট 'M' ও সম্রাট 'Z' এর মৃত্যুর পর সমগ্র সাম্রাজ্য ক্ষুদ্র ক্ষুদ্র রাজ্যে বিভক্ত হয়ে পড়ে। এসব রাজ্যের মধ্যে পারস্পরিক শত্রুতা বিদ্যমান ছিল। এসব ক্ষুদ্র ক্ষুদ্র রাজ্যে কোন প্রকার রাজনৈতিক ঐক্য বিদ্যমান ছিল না। তখন দেশে কোনো প্রকার কেন্দ্রীয় সরকারও ছিল না। ফলে তারা কোনো প্রকার বহিরাক্রমণের বিরুদ্ধে শক্ত প্রতিরোধ গড়ে তুলতে পারেনি।

ক. কে সিন্ধু ও মুলতান জয় করেন? ১

খ. আরবদের সিন্ধু অভিযানের প্রাক্কালে ভারতের সামাজিক অবস্থা কেমন ছিল? ২

গ. আরিফের পঠিত 'ক' সাম্রাজ্যের ইতিহাসের সাথে তোমার পঠিত মুসলিম বিজয়ের প্রাক্কালে ভারতের রাজনৈতিক অবস্থা কতটুকু সামঞ্জস্যপূর্ণ? ব্যাখ্যা কর। ৩

ঘ. উদ্দীপকে বর্ণিত ক্ষুদ্র ক্ষুদ্র রাজ্যগুলো কী কী ব্যবস্থা নিলে বহিঃ আক্রমণ প্রতিরোধ করতে পারত বলে তুমি মনে কর? উত্তরের সপক্ষে যুক্তি দাও। ৪

২. ▶ কেশবপুরের শাসনকর্তা খায়রুজ্জামান পার্শ্ববর্তী দেশ খড়মপুর বারবার আক্রমণ চালিয়ে প্রতিটি অভিযানে জয়লাভ করে। কিন্তু স্থায়ীভাবে রাজ্য দখল করা কিংবা শাসন ব্যবস্থা প্রতিষ্ঠা করা কোনটাই তার উদ্দেশ্য ছিল না। তার আসল উদ্দেশ্য ছিল খড়মপুর থেকে টাকা-পয়সা, মণিমুক্তা সংগ্রহ করে নিজ দেশকে অর্থনৈতিক দিক থেকে সমৃদ্ধ ও শক্তিশালী করা।

ক. দেবল বন্দর কোথায় অবস্থিত? ১

খ. তুরাইয়ের দ্বিতীয় যুদ্ধের গুরুত্ব ব্যাখ্যা কর। ২

গ. কেশবপুরের শাসনকর্তা খায়রুজ্জামানের সাথে তোমার পাঠ্যবইয়ের কোন শাসকের যুদ্ধাভিযানের সাদৃশ্য পাওয়া যায়? বিশ্লেষণ কর। ৩

ঘ. কেশবপুরের শাসকের সাথে তোমার পাঠ্য-বইয়ের কোন শাসকের তুলনা করবে? ব্যাখ্যা কর। ৪

৩. ▶ 'ক' রাজ্যের অধিপতিরূপে সিংহাসনে অধিষ্ঠিত হয়ে মির্জা শাহ অন্য একটি রাজ্যকে তার সাম্রাজ্যভুক্ত করার অভিপ্রায়ে অভিযান করেন এবং ১ম যুদ্ধে প্রতিপক্ষের নিকট পরাজিত হন। পূর্বের পরাজয়ের গ্লানি মোচন করতে গিয়ে তিনি তার সুসজ্জিত ও সুশিক্ষিত অশ্বারোহী বাহিনী নিয়ে পরের বছর একই প্রান্তরে দ্বিতীয় যুদ্ধে অবতীর্ণ হন। প্রতিপক্ষের সৈন্য সংখ্যা অধিক হওয়া

সত্ত্বেও তাদেরকে শোচনীয়ভাবে পরাজিত করে তিনি বিজয়ীর গৌরব অর্জন করেন এবং স্থায়ী সাম্রাজ্য প্রতিষ্ঠার পথ সুগম করেন।

ক. 'শাহনামা' কী? ১

খ. 'সোমনাথ' বিজয়ের উপর টীকা লিখ। ২

গ. উদ্দীপকে বর্ণিত মির্জা শাহের যুদ্ধ পাঠ্যবইয়ের কোনো যুদ্ধের সাথে কি সামঞ্জস্য আছে? ব্যাখ্যা কর। ৩

ঘ. উক্ত শাসকের রাজনৈতিক জীবনের গুরুত্ব পাঠ্যবইয়ের আলোকে বিশ্লেষণ কর। ৪

৪.► খুব কম বয়সেই ক্রীতদাসে পরিণত হয়েছিল 'ক'। কালক্রমে নিজের যোগ্যতা ও মেধাগুলো নিজ দেশের শাসক হওয়ার যোগ্যতা অর্জন করেছিলেন তিনি। এক সময় তিনি একটি বংশের প্রতিষ্ঠা করেছিলেন। দানশীলতার জন্য তাকে বিশেষ উপাধিতে ভূষিত করা হয়। এ বংশের মোট এগার জন শাসক ছিলেন। তবে এদের সবাই দাস ছিলেন না।

ক. কুতুব উদ্দিন আইবেক কে ছিলেন? ১

খ. কুতুব উদ্দিন আইবেককে 'লাখবকস' বলা হয় কেন? ২

গ. উদ্দীপকে বর্ণিত 'ক' এর কৃতিত্বের সাথে তোমার পঠিত দিল্লি সালতানাতের কোন শাসকের কৃতিত্ব সামঞ্জস্যপূর্ণ ব্যাখ্যা কর। ৩

ঘ. 'ক' রাজার কৃতিত্বের তুলনার তোমার পঠিত শাসকের কৃতিত্ব অধিক প্রশংসার দাবিদার? যুক্তি দাও। ৪

৫.► 'সুলভ জেনারেল স্টোরের' ব্যবস্থাপনা ক্রেতাদের মুগ্ধ করে। এ দোকানে সকল পণ্য নির্ধারিত দামে বিক্রি হয়। দোকানের প্রবেশ পথের একধারে বড় একটি চাটে নিত্য প্রয়োজনীয় সকল পণ্যের মূল্য দেওয়া আছে। মূল্য তালিকার অংশবিশেষ নিম্নরূপঃ

দ্রব্যের নাম	পরিমাণ	মূল্য
আটা	প্রতি কেজি	৫.০০
সিদ্ধ চাল	প্রতি কেজি	৭.০০
ডাল দেশি	প্রতি কেজি	২.০০
তেল সয়াবিন (বোতলজাত)	প্রতি লিটার	১০.০০

ক. আলাউদ্দিন খলজির আমলে বাজার তদারককারী কর্মকর্তার পদবি কী ছিল? ১

খ. মূল্য নিয়ন্ত্রণ ব্যবস্থা কী? ২

গ. সুলভ জেনারেল স্টোরের ব্যবস্থাপনা তোমার পাঠ্যপুস্তকের কোন বিষয়ের সাথে সামঞ্জস্যপূর্ণ? ব্যাখ্যা কর। ৩

ঘ. তুমি কি মনে কর, উক্ত ব্যবস্থা দ্বারা দেশের সবাই উপকৃত হয়েছিলেন? যুক্তি দাও। ৪

৬.► 'S' প্রাচীন ভারতের ইতিহাস পড়ে জানতে পারে যে, তুঘলক বংশের একজন শাসনকর্তা শাসনকার্যের সুবিধার জন্য কিছু উচ্চাভিলাষী মহাপরিকল্পনা গ্রহণ করেন। এ লক্ষে উক্ত শাসক রাজধানী দিল্লি থেকে দেবগিরিতে স্থানান্তর

করেন। বিদ্রোহীদের দমন করতে খোঁরাসান ও কারাচিলে (চীন) অভিযান প্রেরণ এবং তাম্রমুদ্রার প্রচলন, কর বৃদ্ধি করে অর্থনৈতিক উন্নয়নে মনোযোগী হন। বস্তুত দিল্লির সুলতানের মধ্যে তিনি সর্বাধিক বিদ্বান ও গুণসম্পন্ন ব্যক্তি ছিলেন।

ক. কুতুব মিনার কোথায় অবস্থিত? ১

খ. প্রতীক তাম্রমুদ্রা প্রবর্তন বলতে কী বোঝায়? ২

গ. উদ্দীপকে 'S' ভারতের ইতিহাসের কোন শাসনকর্তা সম্পর্কে জানতে পারেন? ব্যাখ্যা কর। ৩

ঘ. উক্ত শাসনকর্তার গৃহীত মহাপরিকল্পনাসমূহ দিল্লির সালতানাতে কতটুকু প্রভাব ফেলেছিলেন? ব্যাখ্যা কর। ৪

৭. ► আলম দুর্ধর্ষ যোদ্ধা ছিলেন বটে, সাহিত্য শিল্পের প্রতিও তিনি প্রগাঢ় অনুরাগী ছিলেন। তার সরলতা, অকৃত্রিমতা নিখুঁত বিচার বুদ্ধি, মহৎ উচ্চাকাঙ্ক্ষা প্রজা হিতৈষণা ন্যায় বিচারের প্রতি শ্রদ্ধাবোধ সবাইকে মুগ্ধ করত। তিনি কবি শিল্পী, সাহিত্যিকদের পৃষ্ঠপোষক ছিলেন, অতি অল্প বয়সেই তার মধ্যে কাব্য প্রবণতা দেখা দেয়। তিনি একটি বংশের প্রতিষ্ঠাসহ তার আঙুচরিতও রচনা করেন।

ক. পানিপথের প্রথম যুদ্ধ কত খ্রিষ্টাব্দে সংঘটিত হয়? ১

খ. এই যুদ্ধ কার কার মধ্যে সংঘটিত হয়? ২

গ. উদ্দীপকে আলমের চরিত্রে জহিরউদ্দিন মুহম্মদ বাবরের কোন বৈশিষ্ট্যটি প্রকাশিত হয়েছে? ব্যাখ্যা কর। ৩

ঘ. উক্ত আত্মজীবনী সাহিত্য সম্পদ ও ঐতিহাসিক গ্রন্থ হিসেবে অত্যন্ত গুরুত্বপূর্ণ-বিশ্লেষণ কর। ৪

৮. ► সম্রাট শাহ আলম তার সাম্রাজ্যের সকল শ্রেণির জনগণের মধ্যে সম্প্রীতি স্থাপনের জন্য একটি বিশেষ গোষ্ঠীর লোকদের বিভিন্ন সুযোগ-সুবিধা প্রদান করেন এবং নিজ পুত্রকে উক্ত গোষ্ঠীর এক কন্যার সাথে বিবাহ দেন। তিনি উক্ত গোষ্ঠীর লোকদের সামরিক ও বেসামরিক বিভাগে চাকরি দেন এবং তাদের উপর নির্ধারিত কর ব্যবস্থার বিলোপ সাধন করেন।

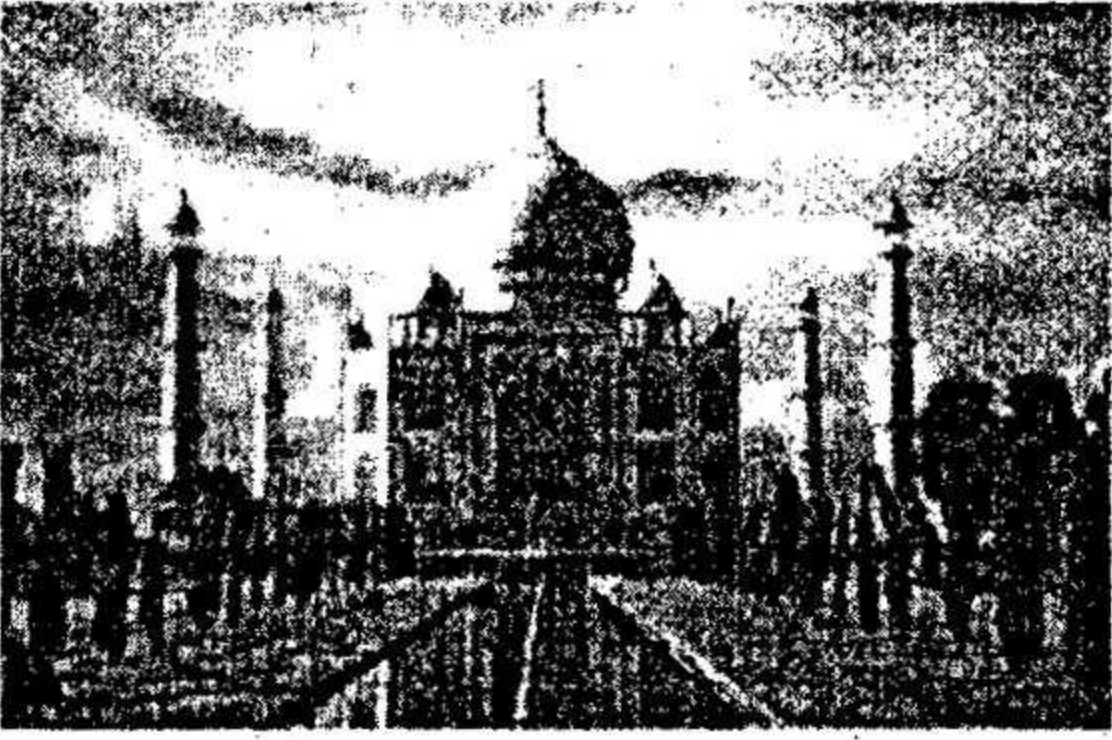
ক. চৌসার যুদ্ধ কত খ্রিষ্টাব্দে সংঘটিত হয়? ১

খ. মনসবদারি প্রথা বলতে কী বোঝায়? ২

গ. উদ্দীপকে বর্ণিত সম্রাট শাহ আলমের সাথে মুঘল সম্রাট আকবরের কোন নীতির সামঞ্জস্য রয়েছে? ব্যাখ্যা কর। ৩

ঘ. উক্ত সম্রাটের বিশেষ গোষ্ঠীর প্রতি বন্ধুত্বপূর্ণ মনোভাব ও সদাচরণ তার রাজ্যে এক নবযুগের সূচনা করে—উক্ত নীতির আলোকে বিশ্লেষণ কর। ৪

৯.► নিচের উদ্দীপকটি পড় এবং প্রশ্নগুলোর উত্তর দাওঃ



- ক. বাবরের আসল নাম কী? ১
খ. রাজপুত নীতি বলতে কী বোঝ? ২
গ. উদ্দীপকে বর্ণিত চিত্রটি কোন শাসকের শাসনকাল নির্দেশ করে? তা ব্যাখ্যা কর। ৩
ঘ. উক্ত শাসককে 'S' বলার যৌক্তিকতা বিশ্লেষণ কর। ৪

১০.► ভারতের আসাম প্রাদেশিক সরকার সংখ্যাগরিষ্ঠের ভাষা বাংলাকে বাদ দিয়ে আসামিয়া ভাষাকে একমাত্র দাপ্তরিক ভাষা হিসেবে ঘোষণা দেয়। এ সিদ্ধান্তের বিরুদ্ধে বাঙালিরা আন্দোলন গড়ে তোলে। এর বিরুদ্ধে আসামি পুলিশ আন্দোলনকারীদের উপর গুলি চালায়। এর ফলে অনেক ভাষাসৈনিক নিহত ও আহত হন।

- ক. 'তমুদ্দুন মজলিস' কত সালে গঠিত হয়েছিল? ১
খ. পাকিস্তানী শাসকগোষ্ঠী উর্দুকে কেন পাকিস্তানের রাষ্ট্রভাষা করতে চেয়েছিল? ২
গ. উদ্দীপকের আন্দোলনটি আমাদেরকে বাংলাদেশের কোন আন্দোলনের কথা মনে করিয়ে দেয়? ব্যাখ্যা কর। ৩
ঘ. 'উদ্দীপকে উল্লিখিত আন্দোলনের চেয়ে ১৯৫২ সালের ভাষা আন্দোলন অধিক তাৎপর্য বহন করে।' বিশ্লেষণ কর। ৪

১১.► আধুনিক গণতন্ত্রের অন্যতম দিশারী আব্রাহাম লিংকন বিশ্ব ইতিহাসের এক স্মরণীয় ব্যক্তিত্ব। নিতান্ত সাধারণ ঘরে জন্ম নিয়ে তিনি আমেরিকার প্রেসিডেন্ট হন। তিনি অসাধারণ রাজনৈতিক প্রজ্ঞা ও মানবীয় গুণাবলির অধিকারী ছিলেন। গেটিসবার্গ ভাষণের 'S' ভাষণের ফলে আমেরিকার ইতিহাসের পটপরিবর্তন ঘটে।

- ক. মুজিবনগর সরকার গঠিত হয়? ১
খ. 'অপারেশন সার্চলাইট' কী? ২
গ. উদ্দীপকে বর্ণিত আব্রাহাম লিংকনের কৃতিত্বের সাথে আমরা আমাদের কোন মহান নেতার প্রতিচ্ছবি দেখি-আলোচনা কর। ৩
ঘ. উদ্দীপকের বর্ণিত ভাষণের 'ন্যায় তোমার পঠিত ভাষণের মাধ্যমে যে স্বাধীনতা আন্দোলন শুরু হয় তা বিশ্লেষণ কর। ৪

বিশেষ সূচনা:— সরবরাহকৃত বহুনির্বাচনি অভীক্ষার উত্তরপত্রে প্রশ্নের ক্রমিক নম্বরের বিপরীতে প্রদত্ত বর্ণসম্মিত বৃত্তসমূহ হতে সঠিক/সর্বোৎকৃষ্ট উত্তরের বৃত্তটি (●) বসিয়ে ক্রম দ্বারা সম্পূর্ণ ড্রাট কর। প্রতিটি প্রশ্নের মান ১।

১. আরব উপদ্বীপ এশিয়া মহাদেশের কোন দিকে অবস্থিত?

- (ক) দক্ষিণ-পশ্চিম (খ) উত্তর-দক্ষিণ
(গ) দক্ষিণ-পূর্ব (ঘ) উত্তর-পশ্চিম

২. ভূ-প্রাকৃতিক বৈশিষ্ট্য অনুসারে সমগ্র আরব উপদ্বীপ হলো—

- i. মরু অঞ্চল
ii. উর্বর অঞ্চল
iii. পাহাড়ি অঞ্চল
নিচের কোনটি সঠিক?

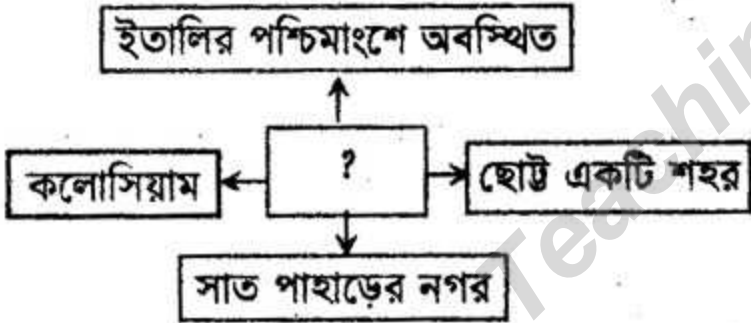
- (ক) i ও ii (খ) ii ও iii
(গ) i ও iii (ঘ) i, ii ও iii

৩. নবোপলীয় যুগের বৈশিষ্ট্য হলো—

- i. কৃষি আবিষ্কার
ii. শিকারি যুগের সমাপ্তি
iii. গ্রামভিত্তিক সমাজজীবনের গঠন
নিচের কোনটি সঠিক?

- (ক) i ও ii (খ) ii ও iii
(গ) i ও iii (ঘ) i, ii ও iii

নিচের উদ্দীপকটি পড়ো এবং ৪ ও ৫ নং প্রশ্নের উত্তর দাও।



৪. রেখাচিত্রে '?' এর স্থলে কোন সভ্যতার নাম বসবে?

- (ক) গ্রিস (খ) রোমান
(গ) ভারতীয় (ঘ) চৈনিক

৫. রেখাচিত্রে চিত্রিত সভ্যতার সবচেয়ে বড় অবদান কোন বিষয়ে বলে তুমি মনে কর?

- (ক) দর্শন (খ) বিজ্ঞান
(গ) আইন (ঘ) সাহিত্য

৬. পবিত্র কুরআনে 'ফাতহুম মুবিন' বলা হয়েছে কোন্টিকে?

- (ক) হুদায়বিয়ার সন্ধিকে
(খ) হিলফুল ফুজুলকে
(গ) মক্কা বিজয়কে (ঘ) মদিনা বিজয়কে

৭. মহানবি (স.)- তাঁর বিদায় হজ্জের ভাষণে বিরত থাকতে বলেছেন—

- i. নরহত্যা থেকে

ii. সুদ খাওয়া থেকে iii. ব্যভিচার থেকে
নিচের কোনটি সঠিক?

- (ক) i ও ii (খ) i ও iii
(গ) ii ও iii (ঘ) i, ii ও iii

উদ্দীপকটি পড়ো এবং ৮ ও ৯ নং প্রশ্নের উত্তর দাও।
রানী একজন খলিফার উদ্বোধনী ভাষণ শুনে মুগ্ধ।
তিনি বলেছেন- আপনারা আমাকে সঠিক রাস্তায়
পেলে অনুসরণ করবেন। আমি ভুল করলে শুধরে
দেবেন।

৮. রানী কোন খলিফার বক্তৃতায় মুগ্ধ হয়েছে?

- (ক) হযরত আবু বকর (রা.)
(খ) হযরত উমর (রা.)
(গ) হযরত ওসমান (রা.)
(ঘ) হযরত আলী (রা.)

৯. উক্ত খলিফা ছিলেন—

- i. ইসলামের ত্রাণকর্তা
ii. ইসলামের প্রথম খলিফা
iii. রাসূলম (স.) এর জামাতা

নিচের কোনটি সঠিক?

- (ক) i ও iii (খ) i ও ii
(গ) ii ও iii (ঘ) i, ii ও iii

১০. ইসলামের পঞ্চম খলিফা কাকে বলা হয়?

- (ক) মুয়াবিয়া (রা.) (খ) আব্দুল মালিক
(গ) আল ওয়ালিদ
(ঘ) ওমর বিন আব্দুল আজিজ

১১. সফকিনের যুদ্ধ সংঘটিত হয় কাদের মধ্যে?

- (ক) মুয়াবিয়া ও আলী (রা.) এর
(খ) মুয়াবিয়া ও ওসমান (রা.) এর
(গ) ওসমান ও আলী (রা.) এর
(ঘ) উমর ও মুয়াবিয়া (রা.) এর

১২. মঞ্জুর সাহেব তার এলাকায় কিছু লোক একজন
মানুষের পূজা শুরু করলে তিনি তাদের এলাকা
থেকে বিতাড়িত করেন। এই ঘটনাটির সাথে
সামঞ্জস্যপূর্ণ—

- i. রায়ান্দিয়া সম্প্রদায়
ii. আল মনসুর iii. আল-মাহদী
নিচের কোনটি সঠিক?

- (ক) i ও iii (খ) i ও ii
(গ) ii ও iii (ঘ) i, ii ও iii

১৩. বার্মাকিদের সাথে আব্বাসিদের মৌলিক পার্থক্য
হলো—

- i. বার্মাকিগণ শিয়া
ii. বার্মাকিগণ খারেজি
iii. আব্বাসিগণ সন্নী
নিচের কোনটি সঠিক?

- (ক) i ও ii (খ) i ও iii
(গ) ii ও iii (ঘ) i, ii ও iii

১৪. কে কর্জোভা নগরীকে ডিলোভমা নগরীতে পরিণত করেন—

- (ক) রডারিক (খ) কাউন্ট জুলিয়ান
(গ) আব্দুর রহমান আদ দাখিল
(ঘ) আবুল আক্বাস

১৫. ফাতেমিয় স্থাপত্যকলার অন্যতম শ্রেষ্ঠ নিদর্শন হলো—

- (ক) আল-মইজ মসজিদ
(খ) ফাতেমিয় মসজিদ
(গ) আল-আজহার মসজিদ
(ঘ) ইবন-কিলিস মসজিদ

১৬. ভারতবর্ষের প্রাচীনতম অধিবাসী কারা?

- (ক) আর্য জাতি (খ) হুন জাতি
(গ) দ্রাবিড় জাতি (ঘ) শক জাতি

১৭. প্রাচ্যের হোমার কাকে বলা হয়?

- (ক) আল ফারাবি (খ) ফেরদৌসি
(গ) উনসুরি (ঘ) হাফিজ

১৮. ঐতিহাসিকদের বিবেচনায় সুলতান মাহমুদ সমরনেতা হিসেবে ছিলেন—

- i. বড় মাপের দিগবিজয়ী বীর
ii. গজনির নেপোলিয়ন
iii. বড় মাপের নৃপতি
নিচের কোনটি সঠিক?

- (ক) i ও ii (খ) i ও iii
(গ) ii ও iii (ঘ) i, ii ও iii

১৯. মুহাম্মদ ঘুরী স্থায়ী মুসলিম কর্তৃত্ব প্রতিষ্ঠার লক্ষ্যে ভারতে অভিযান প্রেরণ করেন। এদিকে বিচারে তাকে বলা যায়—

- i. দূরদর্শী রাজনীতিবিদ
ii. বাস্তববাদী চিন্তাবিদ
iii. প্রজারঞ্জক শাসক
নিচের কোনটি সঠিক?

- (ক) i ও ii (খ) i ও iii
(গ) ii ও iii (ঘ) i, ii ও iii

২০. দিল্লি সালতানাতের প্রকৃত প্রতিষ্ঠাতা কে ছিলেন?

- (ক) কুতুবউদ্দিন আইবেক
(খ) ইলতুৎমিশ
(গ) গিয়াসউদ্দিন বলবন
(ঘ) নাসির উদ্দিন মাহমুদ

২১. মুহাম্মদ বিন তুঘলকের পরিকল্পনাগুলো ব্যর্থ হয় কারণ—

- i. তিনি যুগের অগ্রবর্তী ছিলেন
ii. বাস্তবে কার্যকর করা অসম্ভব ছিল
iii. প্রজাসাধারণের অসহযোগিতা
নিচের কোনটি সঠিক?

- (ক) i ও ii (খ) i ও iii

(গ) ii ও iii (ঘ) i, ii ও iii

২২. ইব্রাহিম লোদীর পরাজয়ের মধ্য দিয়ে ভারতে কোন শাসন প্রতিষ্ঠিত হয়?

- (ক) আফগান (খ) আরব
(গ) মুঘল (ঘ) সৈয়দ

২৩. বিখ্যাত কবি আমির খসরু কোন সুলতানের পৃষ্ঠপোষকতা লাভ করেছিলেন?

- (ক) সুলতান বলবন (খ) সুলতান ইলতুৎমিশ
(গ) সুলতানা রাজিয়া (ঘ) সুলতান আইবেক

২৪. কোন মুঘল সম্রাট বাংলার নাম দেন 'জালাতাবাদ'?

- (ক) বাবর (খ) হুমায়ুন
(গ) আকবর (ঘ) শাহজাহান

উদ্দীপকটি পড়ো এবং ২৫ ও ২৬ নং প্রশ্নের উত্তর দাও।

সম্রাট ইব্রাহিম তাঁর রাজ্যের সকল ধর্মাবলম্বীকে একই পতাকাতলে আনার জন্য একটি ধর্মমত প্রচার করেন। কিন্তু ধর্মমতটি জনগণের মধ্যে প্রভাব বিস্তার করতে না পারায় তাঁর মৃত্যুর সাথে সাথে এ ধর্মমতটির পরিসমাপ্তি ঘটে।

২৫. সম্রাট ইব্রাহিম কার পরিচয় বহন করছে?

- (ক) বাবরের (খ) হুমায়ুনের
(গ) আকবরের (ঘ) জাহাঙ্গীরের

২৬. সম্রাট ইব্রাহিমের প্রণীত ধর্মমতের সাথে নিচের কোন ধর্মমতটির সাদৃশ্য রয়েছে?

- (ক) সুলহ-ই-কূল (খ) দীন-ই-ইলাহী
(গ) দীন-ই-ইসলাম
(ঘ) দস্তুরুল আমল-ই-দীন

২৭. মুঘল চিত্রকলায় সংমিশ্রণ ঘটেছিল—

- i. ভারতীয়
ii. পারসিক
iii. ইতালিয়
নিচের কোনটি সঠিক?

- (ক) i ও ii (খ) i ও iii
(গ) ii ও iii (ঘ) i, ii ও iii

২৮. 'মোহামেডান লিটারারি সোসাইটি' কে প্রতিষ্ঠা করেন?

- (ক) হাজী মুহাম্মদ মহসিন
(খ) নওয়াব আব্দুল লতিফ
(গ) সৈয়দ আমির আলী
(ঘ) স্যার সৈয়দ আহমেদ

২৯. স্বাধীন বাংলাদেশের অস্থায়ী সরকারের রাষ্ট্রপতি কে ছিলেন?

- (ক) শেখ মুজিবুর রহমান
(খ) সৈয়দ নজরুল ইসলাম
(গ) এ কে ফজলুল হক
(ঘ) এম মনসুর আলী

৩০. বাংলাদেশের প্রথম শত্রুমুক্ত জেলা কোনটি?

- (ক) নড়াইল (খ) যশোর
(গ) ঝিনাইদহ (ঘ) মাগুরা

উত্তর	১	ক	২	ঘ	৩	ঘ	৪	খ	৫	গ	৬	ক	৭	ঘ	৮	ক	৯	ঘ	১০	ঘ	১১	ক	১২	খ	১৩	খ	১৪	গ	১৫	গ
	১৬	গ	১৭	খ	১৮	ঘ	১৯	ঘ	২০	খ	২১	খ	২২	গ	২৩	ক	২৪	খ	২৫	গ	২৬	খ	২৭	ক	২৮	খ	২৯	ক	৩০	খ