

এসএসসি পরীক্ষা ২০২০ এর মডেল প্রশ্ন (সকল বোর্ডের জন্য)

সময় — ২ ঘণ্টা ৩০ মিনিট

বিজ্ঞান
সৃজনশীল প্রশ্ন

বিষয় কোড :

১	২	৭
---	---	---

পূর্ণমান — ৭০

দ্রষ্টব্য : ডান পাশের সংখ্যা প্রশ্নের পূর্ণমান জ্ঞাপক। প্রদত্ত উদ্দীপকগুলো মনোযোগ দিয়ে লক্ষ করো এবং সংশ্লিষ্ট প্রশ্নগুলোর যথাযথ উত্তর দাও। যে কোনো সাতটি প্রশ্নের উত্তর দিতে হবে।

১. **★** রাফাত নবম শ্রেণির ছাত্র। তার ব্যবহৃত চশমার ক্ষমতা - ০.৩৫D.
- ক. স্পষ্ট দৃষ্টির নিকট বিন্দু কাকে বলে? ১
- খ. পাহাড়ি রাস্তার বাঁকে দর্পণ ব্যবহার করা হয় কেন? ২
- গ. রাফাতের চশমায় ব্যবহৃত লেন্স কোন প্রকৃতির? উদ্দীপকের আলোকে ব্যাখ্যা কর। ৩
- ঘ. রাফাতের চোখে যে ত্রুটি দেখা গিয়েছে তার কারণ ও প্রতিকার ব্যবস্থা বিশ্লেষণ কর। ৪
২. **★**



- P বস্তুকে -200N বল প্রয়োগ করার পর এক পর্যায়ে Q বিন্দুতে থেমে যায়।
- ক. নিউটনের গতির ১ম সূত্রটি লিখ। ১
- খ. বস্তুর জড়তা বলতে কী বোঝায়? ব্যাখ্যা কর। ২
- গ. P বস্তুটির ত্বরণের মান নির্ণয় কর। ৩
- ঘ. P বস্তুটি Q বিন্দুতে গিয়ে থেমে যাওয়ার কারণ ব্যাখ্যা কর। ৪
৩. **▶** নিজাম সাহেবের বাড়িতে ১০০W এর ৪টি ফ্যান এবং ৬০W এর ৬টি বাস্ব প্রতিদিন ৫ ঘণ্টা করে ব্যবহৃত হয়। এতে তিনি একটি মাত্র সুইচ ব্যবহার করেন। তাই প্রতি মাসে তার বিদ্যুৎ বিল বেশি দিতে হয়।
- ক. সিস্টেম লস কী? ১
- খ. ২২০V-৬০W বলতে কী বোঝায়? ২
- গ. প্রতি ইউনিট ৬ টাকা করে নিজাম সাহেবের জুলাই মাসের বিদ্যুৎ বিল কত টাকা হবে? ৩

ঘ. নিজাম সাহেব বিদ্যুৎ বিল কমানোর জন্য কী কী পদক্ষেপ নিতে পারেন, বিশ্লেষণ কর। ৪

৪. **★** রমজান তার বন্ধুর কাছে ই-মেইল পাঠাল। এরপর সে কম্পিউটারে অন্য কাজে ব্যস্ত হয়ে পড়ল।

ক. অডিও সংকেত কী? ১

খ. রেডিওথেরাপি বলতে কী বোঝায়? ২

গ. রমজানের ব্যবহৃত প্রেরণ কৌশলটি প্রবাহচিত্রের মাধ্যমে ব্যাখ্যা কর। ৩

ঘ. “রমজানের ব্যবহৃত যন্ত্রটি আধুনিক বিজ্ঞানকে ত্বরান্বিত করেছে”—
উক্তিটির যথার্থতা বিশ্লেষণ কর। ৪

৫. **▶** $H_2 + O_2 \rightarrow 'X'$

ক. pH কী? ১

খ. শীতকালে উলের কাপড় ব্যবহার করা হয় কেন? ব্যাখ্যা কর। ২

গ. 'X' দূষণের কারণ ব্যাখ্যা কর। ৩

ঘ. 'X' এর বিশুদ্ধতার মানদণ্ড বিশ্লেষণ কর। ৪

৬. **★** i. $HCl + [X] \rightarrow MgCl_2 + 2H_2O$

ii. $[Y] + H_2SO_4 \rightarrow CaSO_4 + 2H_2O$

ক. মনোমার কী? ১

খ. হরাইজোন কীভাবে তৈরি হয়? ২

গ. বিক্রিয়াগুলো পূর্ণ করে কোন যৌগটি মাটির এসিডিটি দূরীকরণে ব্যবহৃত হয়, ব্যাখ্যা কর। ৩

ঘ. উদ্দীপকের কোন বিক্রিয়কের ফলে পাকস্থলির এসিডিটি প্রশমন ঘটে, তা বিশ্লেষণ কর। ৪

৭. **▶** $n (H_2C = CH_2) \xrightarrow[\text{প্রভাবক}]{\text{উচ্চ চাপ ও তাপ}} [A]_n$

ক. পেট্রোলিয়াম কী? ১

খ. মাটি ক্ষয়রোধ সংরক্ষণ প্রয়োজন কেন? ব্যাখ্যা কর। ২

গ. উদ্দীপকের A এর উৎপাদন কৌশল ব্যাখ্যা কর। ৩

ঘ. A উৎপাদটি কীভাবে পরিবেশের ভারসাম্য নষ্ট করে? যুক্তিসহকারে উপস্থাপন কর। ৪

৮. ▶ X → লেবু, লেটুস

Y → গাজর, কচুশাক

ক. BMI কী?

১

খ. জীবন্ত জীবাশ্ম বলতে কী বোঝায়?

২

গ. 'Y' নির্দেশিত খাদ্যের অভাবজনিত রোগের লক্ষণগুলো উল্লেখ কর।

৩

ঘ. 'X' নির্দেশিত খাদ্যে উপস্থিত ভিটামিনের গুরুত্ব ব্যাখ্যা কর।

৪

৯. ★ 'X' হলো লাল, লবণাক্ত এবং তরল যোজক কলা।

ক. অ্যানিমিয়া কী?

১

খ. DNA টেস্ট বলতে কী বোঝায়?

২

গ. 'X' এর গ্রুপগুলোর বৈশিষ্ট্য বর্ণনা কর।

৩

ঘ. 'X' এ উপস্থিত Rh ফ্যাক্টরের গুরুত্ব ব্যাখ্যা কর।

৪

১০. ▶ ভৌগলিক অবস্থানগত কারণে বাংলাদেশ এক ধরনের প্রাকৃতিক দুর্যোগের জন্য খুবই ঝুঁকিপূর্ণ। এই দুর্যোগটি সমুদ্রে সৃষ্টি হয়।

ক. বিবর্তন কী?

১

খ. হার্ট অ্যাটাক বলতে কী বোঝায়?

২

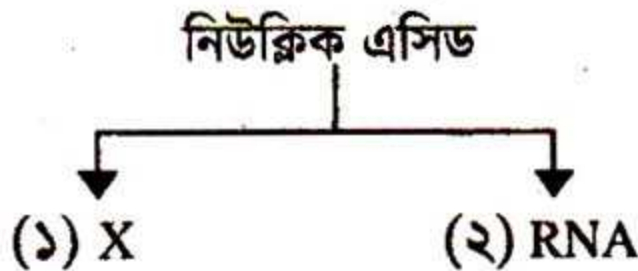
গ. উদ্দীপকে উল্লিখিত প্রাকৃতিক দুর্যোগের কারণ বর্ণনা কর।

৩

ঘ. উদ্দীপকে উল্লিখিত প্রাকৃতিক দুর্যোগ থেকে আমাদেরকে রক্ষা করার জন্য কী পদক্ষেপ নেয়া যেতে পারে?

৪

১১. ★



ক. জিন কী?

১

খ. ট্রান্সজেনেসিস বলতে কী বোঝায়?

২

গ. 'X' অণুর গঠন বর্ণনা কর।

৩

ঘ. 'X' ও RNA এর মধ্যে ভিন্নতা ব্যাখ্যা কর।

৪

দ্রষ্টব্য: সরবরাহকৃত বহুনির্বাচনি অভীক্ষার উত্তরপত্রে প্রশ্নের ক্রমিক নম্বরের বিপরীতে প্রদত্ত বর্ণসম্বলিত বৃত্তসমূহ হতে সঠিক/সর্বোৎকৃষ্ট উত্তরের বৃত্তটি (●) বল পয়েন্ট কন্ম দ্বারা সম্পূর্ণ ভরাট কর। প্রতিটি প্রশ্নের মান ১।

১. পাহাড়ী রাস্তার বাঁকে কোণ কত থাকে?

- ক 0° খ 85°
গ 60° ঘ 90°

২. **★** পূর্ণ বয়স্ক মানুষের স্পষ্ট দর্শনের নিকটতম দূরত্ব কত?

- ক ৫ cm খ ১০ cm
গ ২৫ cm ঘ ৫০ cm

৩. বলের একক কী?

- ক জুল খ নিউটন
গ মিটার ঘ ফিউজ

৪. মৌলিক বল কত প্রকার?

- ক ৫ খ ৪
গ ৩ ঘ ২

৫. —|— চিহ্নটির নাম কী?

- ক কোষ খ ব্যাটারি
গ রোধ ঘ ফিউজ

৬. বিশ্ব চোখের কোথায় গঠিত হয়?

- ক লেন্সে খ রডে
গ কোণে ঘ রেটিনায়

৭. **★** হাড়ের ক্ষয় নির্ণয়ে গঠিত হয়—

- ক X-Ray খ MRI
গ CT-scan ঘ ETT

৮. অ্যানালগ যন্ত্র হচ্ছে—

- ক কম্পিউটার খ মোবাইল ফোন
গ বৈদ্যুতিক পাখা
ঘ ইলেকট্রিক কাউন্টার

৫ নিউটন বল ২ kg ভরের বস্তুর উপর ক্রিয়া করে।

উদ্দীপকের আলোকে (৯-১০)নং প্রশ্নের উত্তর দাও। **★**

৯. ত্বরণ কত হবে?

- ক ১০N খ ৩N
গ ২.৫N ঘ ০.8N

১০. বল শূন্য হলে ত্বরণ কত হবে?

- ক ০ N খ ৫ N
গ ২.৫ N ঘ ১০ N

১১. কোনটি প্রাকৃতিক তন্তু?

- ক রেয়ন খ পলিস্টার
গ নাইলন ঘ রেশম

১২. টেস্টিং স্টক কোনটি?

- ক সিলভার ক্লোরাইড
খ সোডিয়াম ক্লোরাইড
গ পটাসিয়াম সালফেট
ঘ সোডিয়াম গ্লুটামেট

১৩. লবণের বৈশিষ্ট্য হলো—

- i. এটি এসিড ও ক্ষার হতে উৎপন্ন হয়
ii. এটি নিরপেক্ষ
iii. উচ্চ গলনাঙ্ক ও স্ফুটনাঙ্ক
নিচের কোনটি সঠিক?

- ক i ও ii খ i ও iii
গ ii ও iii ঘ i, ii ও iii

১৪. এসিড বৃষ্টিতে কোন কোন এসিড থাকে?

- ক সালফিউরিক ও নাইট্রিক
খ ফসফরিক ও হাইড্রোক্লোরিক
গ এসিটিক ও কার্বলিক
ঘ হাইড্রোক্লোরিক ও কার্বলিক

১৫. **★** পলিথিন তৈরিতে ইথিলিন গ্যাসকে কত বায়ু চাপে রাখা হয়?

- ক ১০০০-১২০০ খ ১২০০-১৪০০
গ ১৫০০-২০০০ ঘ ৩০০০-৪০০০

১৬. তন্তু থেকে সুতা কাটার দ্বিতীয় ধাপকে কী বলে?

- ক কার্ডিং খ ব্রেডিং
গ টুইস্টিং ঘ মিক্সিং

মাটি এসিডিক হয়ে গেলে আমরা সার হিসেবে চুন দেই। কোন পদার্থ অম্লীয় বা ক্ষারীয় তা ফেনলপথ্যালিন নির্দেশক দিয়েও পরীক্ষা করা যায়। উদ্দীপকের আলোকে ১৭ ও ১৮ নং প্রশ্নের উত্তর দাও:

১৭. চুন প্রয়োগের আগে মাটির pH কত হবে?

- ক) ৭ হতে কম খ) ৭ হতে বেশি
গ) ৭ ঘ) কোনটি নয়

১৮. উদ্দীপকে উল্লিখিত নির্দেশকটি ক্ষারীয় মাধ্যমে কি বর্ণ প্রদর্শন করে?

- ক) গোলাপি খ) নীল
গ) লাল ঘ) বেগুনী

১৯. 'সুনামি' কোন দেশি শব্দ?

- ক) জার্মানী খ) ফরাসি
গ) জাপানি ঘ) আরবী

২০. **★** দুর্বল এসিড কোনটি?

- ক) H_2CO_3 খ) H_2SO_4
গ) HCl ঘ) HNO_3

২১. মানুষের মধ্যে এ পর্যন্ত কত ধরনের অ্যামাইনো এসিডের সম্বন্ধ পাওয়া গেছে?

- ক) ১৬ খ) ১৮
গ) ২০ ঘ) ২২

২২. নিচের কোনটি সঠিক নয়?

- ক) $BMI = \frac{\text{দেহের ওজন (kg)}}{[\text{দেহের উচ্চতা (m)}]^2}$
খ) দৈনিক ওজনের ৪০-৫০% পানি
গ) ভিটামিন C এর তীব্র অভাবে স্কার্ভি রোগ হয়
ঘ) শর্করা হলো মানুষের প্রধান খাদ্য

২৩. **★** ধমনির বৈশিষ্ট্য—

- i. প্রাচীর পুরু ii. দুইটি স্তরে গঠিত
iii. কপাটিকা থাকে না
নিচের কোনটি সঠিক?

- ক) i ও ii খ) ii ও iii
গ) i ও iii ঘ) i, ii ও iii

২৪. O গ্রুপের রক্তের লোহিত কণিকায় কোন অ্যান্টিজেন আছে?

- ক) A খ) B
গ) AB
ঘ) কোন অ্যান্টিজেন নেই

২৫. নিচের কোনটি জীকণ্ড জীবাশ্মের উদাহরণ?

- ক) আম খ) ইকুইজিটাম
গ) হাতি ঘ) কাঁঠাল

২৬. জলবায়ুজনিত পরিবর্তনের ফলে বাংলাদেশে কত % জীববৈচিত্র্য ধ্বংস হয়ে যাবে?

- ক) ৩০% খ) ৩৫%
গ) ৪০% ঘ) ৪৫%

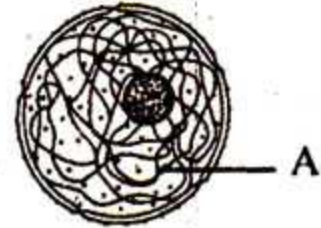
২৭. টর্নেডো কোন ভাষার শব্দ?

- ক) হিন্দি খ) জাপানিজ
গ) স্প্যানিশ ঘ) বাংলা

২৮. বাংলাদেশে কবে বন্যার কারণে দূর্ভিক্ষ হয়?

- ক) ১৯৭৪ খ) ১৯৮৪
গ) ১৯৯৪ ঘ) ১৯৯৫

নিচের উদ্দীপক ব্যবহার করে ২৯নং প্রশ্নের উত্তর দাও: **★**



২৯. উদ্দীপকের A চিহ্নিত অংশের নাম কি?

- ক) নিউক্লিওলাস খ) নিউক্লিও পর্দা
গ) ক্রোমাটিন তন্তু ঘ) নিউক্লিয়ার রন্ধ্র

৩০. মায়োপিয়া সমস্যার লক্ষণ কোনটি?

- ক) অপটিক স্নায়ুর ক্ষয়িক্ততা
খ) অক্ষিগোলকের কাঠিন্য
গ) পেশি জটিলতা
ঘ) দৃষ্টিক্ষীণতা

১	২	৩	৪	৫	৬	৭	৮	৯	১০	১১	১২	১৩	১৪	১৫	১৬	১৭	১৮	১৯	২০	২১	২২	২৩	২৪	২৫	২৬	২৭	২৮	২৯	৩০
---	---	---	---	---	---	---	---	---	----	----	----	----	----	----	----	----	----	----	----	----	----	----	----	----	----	----	----	----	----