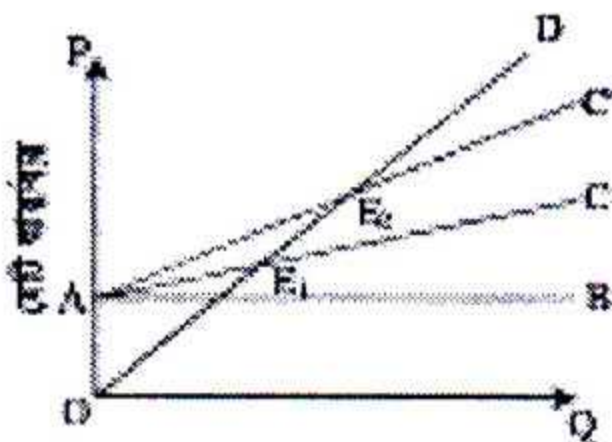


কর	প্রদান-ক	প্রদান-খ
০	(১,২০,০০০) টাকা	(১,২০,০০০) টাকা
১	৩০,০০০	১০,০০০
২	৩০,০০০	২০,০০০
৩	৩০,০০০	৩০,০০০
৪	৩০,০০০	৪০,০০০
৫	৩০,০০০	৫০,০০০
পরিশোধক	৪ বছর	-
কর সুসঙ্গত ব্যয়	?	-
নিট বর্তমান মূল্য I.R.R.	৬.৩৩% টাকা ৭.০১%	-

- ক. সুসঙ্গত নিয়ন্ত্রণ কী? ১
- খ. সুসঙ্গত করের সাথে নিট বর্তমান মূল্যের সম্পর্ক ব্যাখ্যা করো। ২
- গ. প্রদান-ক এর পর সুসঙ্গত হতে নিশ্চিত করো। ৩
- ঘ. মাল্য নি. এর আধিকার ব্যতীত প্রকার 'ক' এ বিনিয়োগের সিদ্ধান্ত নিলে I.R.R.-এর বিবেচনায় প্রকার নির্বাচনের গৌণিত্বের সূচনা। ৪
- ঙ. বি. প্যাকেজ একদল প্রেরিত বাক্যের সংগঠন ও বানস্বত্বের বইটি নিলে এক আর্থিক পরিসংখ্যানকে প্রকাশনার মর্মে নিলে। প্রদানক ত্রয় নূট প্রদান নিম্ন: প্রথম প্রদান : ২০, ৩০, ৪০, ৫০, ৬০, ৭০, ৮০, ৯০, ১০০, ১১০, ১২০, ১৩০, ১৪০, ১৫০, ১৬০, ১৭০, ১৮০, ১৯০, ২০০, ২১০, ২২০, ২৩০, ২৪০, ২৫০, ২৬০, ২৭০, ২৮০, ২৯০, ৩০০, ৩১০, ৩২০, ৩৩০, ৩৪০, ৩৫০, ৩৬০, ৩৭০, ৩৮০, ৩৯০, ৪০০, ৪১০, ৪২০, ৪৩০, ৪৪০, ৪৫০, ৪৬০, ৪৭০, ৪৮০, ৪৯০, ৫০০, ৫১০, ৫২০, ৫৩০, ৫৪০, ৫৫০, ৫৬০, ৫৭০, ৫৮০, ৫৯০, ৬০০, ৬১০, ৬২০, ৬৩০, ৬৪০, ৬৫০, ৬৬০, ৬৭০, ৬৮০, ৬৯০, ৭০০, ৭১০, ৭২০, ৭৩০, ৭৪০, ৭৫০, ৭৬০, ৭৭০, ৭৮০, ৭৯০, ৮০০, ৮১০, ৮২০, ৮৩০, ৮৪০, ৮৫০, ৮৬০, ৮৭০, ৮৮০, ৮৯০, ৯০০, ৯১০, ৯২০, ৯৩০, ৯৪০, ৯৫০, ৯৬০, ৯৭০, ৯৮০, ৯৯০, ১০০০ টাকা প্রদান করুন।
দ্বিতীয় প্রদান : প্রতি বছর ১,১০,০০০ টাকা করে আর্থিক ২০ বছর প্রদান করুন। উল্লেখ্য, সি. প্যাকেজের সুযোগ ব্যয় ১১% এক দ্বিতীয় প্রদানের বর্তমান মূল্য ৮,৩৫,৯৬৬ টাকা।
- ক. স্বা. পরিশোধ মূল্য কী? ১
- খ. সুসঙ্গত হতে বর্তমান মূল্যের উপর কী প্রভাব পড়ে? ব্যাখ্যা করো। ২
- গ. বি. প্যাকেজের বিধি প্রদানের আধিকার কী নিশ্চিত করো। ৩
- ঘ. বি. প্যাকেজের কোন প্রকারটি প্রদান কর তীব্র বিবেচনা করো। ৪
- ঙ. ১০০০ সি. বিস্কুট তৈরি করে থাকে। কোম্পানি বর্তমান বছর ৫০,০০০ প্যাকেট বিস্কুট তৈরি করে ফেলবে ৫,০০,০০০ টাকা খরচ ব্যয় করবে। কোম্পানি প্রতি প্যাকেট বিস্কুটের বিক্রয়মূল্য ১০ টাকা এক উৎপাদন খরচ ৬ টাকা। কোম্পানি পরিকল্পনা করছে আর্থিক বছর শেষের পিছর ব্যয় ৫০,০০০ টাকা কৃষি করবে কিন্তু উৎপাদন ব্যয় ৬ টাকা হ্রাস করবে। বর্তমানে কোম্পানির ড্রেক-ইন্ডেন বিক্রয় ২৫,০০০ প্যাকেট বিস্কুট।
- ক. সমস্যা বিস্কুট কী? ১
- খ. পিছর ব্যয় ড্রেক-ইন্ডেন প্যাকেট নির্মাণ কী প্রভাব পড়ে? ব্যাখ্যা করো। ২
- গ. ১০০০ সি. এর বর্তমান বছরে সুসঙ্গত নিশ্চিত করো। ৩
- ঘ. উৎপাদন ইতিহাস কোম্পানির বর্তমান সিদ্ধান্ত ড্রেক-ইন্ডেন প্যাকেটের উপর কোন প্রভাব ফেলেবে কী? নিশ্চিত করো। ৪

৬.▶



উৎপাদন ও বিক্রয়ের পরিমাণ

৬. উন্নয়ন ব্যয় সাধারণ শেয়ার মূল্য বৃদ্ধির উপর কী প্রভাব ফেলে? ব্যাখ্যা করুন। ২
৭. ম্যাপহাই লি. এর সাধারণ শেয়ারের ব্যয় নির্ণয় করুন। ৩
৮. গ্রেইনরো লি. এর বিনিয়োগ সিদ্ধান্ত বৈশিষ্ট্য যন্ত্রে দিন অ নিয়ন্ত্রণ করুন। ৬
১০. ▶ সর্পিট লি. পরাম্পর কর্মসূচী দুটি একত্রে করা বিবেচনা করলে যন্ত্রে এটিটির আর্থিক বিনিয়োগ ১,৪০,০০০ টাকা মূল্যের। কোম্পানি প্রকার দুটি মূল্যায়ন করতে গিয়ে দেখতে পেল 'A' প্রকারের পে-ব্যাক সময় ০.১৮ বছর এক নিট বর্তমান মূল্য ২,৫৪৮ টাকা। উন্নয়ন, কোম্পানির মূল্য বৃদ্ধি ৯%। নিম্নে প্রকার দুটি প্রকারে যেন মূল্যায়ন প্রকার করে অ দেখান যন্ত্র—

ক্রম	মূল্য মূল্যায়ন	
	ধরক- A (টাকা)	ধরক- B (টাকা)
১	৪৪,০০০	৭০,০০০
২	৪৪,০০০	৬০,০০০
৩	৪৪,০০০	৫০,০০০
৪	৪৪,০০০	২৫,০০০

- ক. নিট বর্তমান মূল্য কী? ১
- খ. মাপহাই প্রকারের ফেলে বিনিয়োগ সিদ্ধান্ত নিয়ন্ত্রণ দেখা করে ব্যাখ্যা করুন। ২
- গ. ধরক- B এর পে-ব্যাক সময় নির্ণয় করুন। ৩
- ঘ. সর্পিট লি.-এর কোন ধরক প্রকার করা উচিত? নিয়ন্ত্রণ করুন। ৪
১১. ▶ বি. অ্যান্ডস ৪ বি. ডায়ালীস দুই কন্সার্ন শেয়ার বর্তমান বিনিয়োগে রাখা। বি. ডায়ালীস বিনিয়োগের জন্য দুইটি সিদ্ধান্ত বিবেচনা করলে যেখানে বি. অ্যান্ডস রিস্ক (Relative risk) পরিমাপের সময়ে সিদ্ধান্ত প্রকার করবেন। সিদ্ধান্তসমূহের উত্তর নিম্নরূপ:

সময়	আয়ের হার	
	ধরক- X	ধরক- Y
০.৫০	১২%	১৩%
০.৫০	১৪%	১৪%
০.২০	১৫%	১%
০.২০	১৬%	১১%

অর্থনৈতিক বি. ডায়ালীস এর একটি সিদ্ধান্তসমূহে বিনিয়োগের সিদ্ধান্ত নিয়ন্ত্রণ হার বেটা ১.৫। উন্নয়ন বর্তমান আয়ের হার ১২% এক বৃদ্ধির হার ৫%।

- ক. বৃদ্ধি কী? ১
- খ. বৃদ্ধি ও মূল্যায়ন মধ্যে নিয়ন্ত্রণ সম্পর্ক বিবেচনা—ব্যাখ্যা করুন। ২
- গ. বি. ডায়ালীসের সিদ্ধান্তসমূহের আয়ের হার নির্ণয় করুন। ৩
- ঘ. বৃদ্ধির বিবেচনায় বি. অ্যান্ডসের কোন সিদ্ধান্তসমূহে বিনিয়োগ করা উচিত? নিয়ন্ত্রণ করুন। ৪

১৬. নিচের কোনটি মূলধন বাজেটিং সিদ্ধান্ত?

- (ক) জ্বালানি ক্রয় (খ) মনিহারি ক্রয়
(গ) যন্ত্রপাতি ক্রয় (ঘ) কাঁচামাল ক্রয়

১৭. মুদ্রা বাজারের হাতিয়ার হলো-

- i. ট্রেজারি বিল
ii. বাণিজ্যিক পত্র
iii. ব্যাংকের স্বীকৃতিপত্র

নিচের কোনটি সঠিক?

- (ক) i ও ii (খ) ii ও iii
(গ) i ও iii (ঘ) i, ii ও iii

১৮. বাংলাদেশের মূলধন বাজারের নিয়ন্ত্রক সংস্থা কোনটি?

- (ক) ICB (খ) DSE
(গ) CSE (ঘ) BSEC

উদ্দীপকটি পড়ো এবং ১৯ ও ২০ নং প্রশ্নের উত্তর দাও।
বিক্রয়ের উদ্দেশ্যে জনাব সিহাব “২/১০ নিট ৩০” শর্তে ২০টি মোবাইল ফোন সেট ক্রয় করেন। বাটার সুযোগ গ্রহণ করতে না পারায় তার ব্যয় বেড়ে যায়। তাই তিনি উক্ত অর্থায়ন সুবিধার পরিবর্তে ক্রেতাদের নিকট থেকে অগ্রিম গ্রহণ করার সিদ্ধান্ত নিয়েছেন।

১৯. জনাব সিহাবের ব্যবসায় ঋণের ব্যয় কত?

- (ক) ১৭.৮৯% (খ) ১৮.৬২%
(গ) ৩৫.৭৮% (ঘ) ৩৭.২৪%

সঠিক উত্তর: ৩৬.৭২%।

২০. জনাব সিহাবের উক্ত সিদ্ধান্ত গ্রহণের যৌক্তিকতা হলো-

- i. নমনীয়তা
ii. আনুষ্ঠানিকতা নেই
iii. জামানতের প্রয়োজন নেই

নিচের কোনটি সঠিক?

- (ক) i ও ii (খ) ii ও iii
(গ) i ও iii (ঘ) i, ii ও iii

২১. মানি লভারিং এর পদ্ধতি হলো-

- i. প্রেসমেন্ট ii. লেয়ারিং
iii. ইন্ডিগ্রেশন

নিচের কোনটি সঠিক?

- (ক) i ও ii (খ) i ও iii
(গ) ii ও iii (ঘ) i, ii ও iii

২২. আমদানি ও রপ্তানি বাণিজ্যের ক্ষেত্রে প্রযোজ্য অর্থায়নকে কী বলে?

- (ক) সরকারি অর্থায়ন (খ) ব্যক্তিগত অর্থায়ন
(গ) অব্যবসায় অর্থায়ন (ঘ) আন্তর্জাতিক অর্থায়ন

উদ্দীপকটি পড়ো এবং ২৩ ও ২৪ নং প্রশ্নের উত্তর দাও।
শাপলা লি. কমলার জুস উৎপাদন করে। কোম্পানিটির

বার্ষিক স্থির ব্যয় ৫০,০০০ টাকা, প্রতি বোতল জুসের উৎপাদন ব্যয় ১০ টাকা এবং বিক্রয়মূল্য ২০ টাকা।

২৩. কত বোতল জুস বিক্রয় করলে শাপলা লি. এর মুনাফা বা ক্ষতি কিছুই হয় না?

- (ক) ৫০০ (খ) ২,৫০০
(গ) ৫,০০০ (ঘ) ১০,০০০

২৪. শাপলা লি.-এর আরো দ্রুত সমচ্ছেদ বিন্দুতে পৌঁছানোর উপায় হলো-

- i. বিক্রয় মূল্য বৃদ্ধি
ii. স্থায়ী ব্যয় হ্রাস
iii. পরিবর্তনশীল ব্যয় হ্রাস

নিচের কোনটি সঠিক?

- (ক) i ও ii (খ) ii ও iii
(গ) i ও iii (ঘ) i, ii ও iii

২৫. মূলধন বাজেটিং-এর কোন কৌশলটি অর্থের সময়মূল্য বিবেচনা করে না?

- (ক) পে-ব্যাক সময় (খ) গড় মুনাফার হার
(গ) অভ্যন্তরীণ আয়ের হার (ঘ) নিট বর্তমান মূল্য

সঠিক উত্তর: ক ও খ উভয়ই।

২৬. করের হার হ্রাস পেলে কী হয়?

- (ক) ঋণের ব্যয় ও মূলধন ব্যয় হ্রাস পায়
(খ) ঋণের ব্যয় ও মূলধন ব্যয় বৃদ্ধি পায়
(গ) ঋণের ব্যয় বৃদ্ধি পায় কিন্তু মূলধন ব্যয় হ্রাস পায়
(ঘ) ঋণের ব্যয় হ্রাস পায় কিন্তু মূলধন ব্যয় বৃদ্ধি পায়

২৭. মুনাফা অর্জনের উদ্দেশ্যে যে অর্থায়ন করা হয় তাকে কী বলে?

- (ক) ব্যক্তিগত অর্থায়ন (খ) সরকারি অর্থায়ন
(গ) ব্যবসায় অর্থায়ন (ঘ) অব্যবসায় অর্থায়ন

২৮. অর্থের সময় পছন্দনীয়তার কারণ হলো-

- i. ভোগ ii. অনিশ্চয়তা
iii. সুদের হার

নিচের কোনটি সঠিক?

- (ক) i ও ii (খ) ii ও iii
(গ) i ও iii (ঘ) i, ii ও iii

২৯. সরকারি অর্থায়নের উদ্দেশ্য কোনটি?

- (ক) জনগণের কল্যাণ (খ) ব্যবসায় সম্প্রসারণ
(গ) মুনাফা সর্বোচ্চকরণ (ঘ) সম্পদ সর্বোচ্চকরণ

৩০. যে বিবরণীতে একটি নির্দিষ্ট আর্থিক বছরের নগদ আন্তঃপ্রবাহ ও বহিঃপ্রবাহসমূহ লিপিবদ্ধ করা হয় তাকে কী বলে?

- (ক) উদ্বৃত্তপত্র (খ) আয় বিবরণী
(গ) সংরক্ষিত আয় বিবরণী (ঘ) নগদ প্রবাহ বিবরণী

১	২	৩	৪	৫	৬	৭	৮	৯	১০	১১	১২	১৩	১৪	১৫
১৬	১৭	১৮	১৯	২০	২১	২২	২৩	২৪	২৫	২৬	২৭	২৮	২৯	৩০