

এস এস সি পরীক্ষা ২০২০ এর মডেল প্রশ্ন (সকল বোর্ডের জন্য)

কৃষিশিক্ষা সৃজনশীল প্রশ্ন

বিষয় কোড :

১	৩	৪
---	---	---

পূর্ণমান — ৫০

সময় — ২ ঘণ্টা ৩৫ মিনিট

দ্রষ্টব্য : দক্ষিণ পার্শ্বস্থ সংখ্যা প্রশ্নের পূর্ণমান জ্ঞাপক। যে কোনো পাঁচটি প্রশ্নের উত্তর দিতে হবে।

১.▶ মানিক মিয়া সচেতন ও দক্ষ কৃষক হওয়ায় ধান চাষ করার পর সঠিকভাবে শুকিয়ে চটের বস্তা ও মটকায় সংরক্ষণ করেন।

ক. নেকটন কী? ১

খ. খৈল পানিতে ভিজিয়ে রেখে ব্যবহার করতে হয় কেন? ২

গ. মানিক মিয়া কীভাবে তার ফসল সংরক্ষণ করেছেন? বর্ণনা কর। ৩

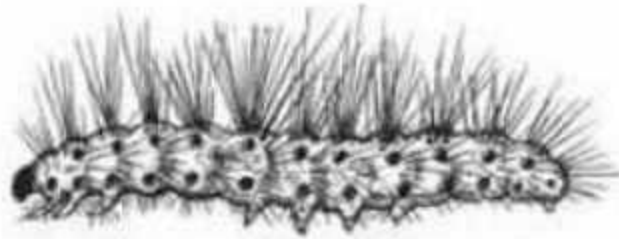
ঘ. আমাদের দেশের প্রেক্ষাপটে উপযুক্ত কার্যক্রমের গুরুত্ব বিশ্লেষণ কর। ৪

২.▶ ছকটি লক্ষ কর এবং নিচের প্রশ্নগুলোর উত্তর দাও:



ক. কারেন্ট জাল কী? ১

- খ. পুকুরে পোনা ছাড়ার পূর্বে শোধন করে নিতে হয় কেন? ব্যাখ্যা কর। ২
- গ. উপর্যুক্ত উদ্দীপকে গবাদিপশুর আঁশ জাতীয় খাদ্যের iii নং এবং iv নং এর মধ্যে পার্থক্য কর। ৩
- ঘ. উপর্যুক্ত উদ্দীপকে গবাদিপশুর iii নং এবং iv নং আঁশ জাতীয় খাদ্যে আমাদের দেশের প্রেক্ষাপটে কিরূপ ভূমিকা পালন করে বিশ্লেষণ কর। ৪
- ৩.► জলবায়ু পরিবর্তনের কারণে আমাদের দেশে ফসল উৎপাদনের উপর খরা, বন্যা এবং লবণাক্ততা বিরূপ অবস্থা ধারণ করেছে। তারই ফলস্বরূপ আমাদের দেশের কৃষি গবেষকগণ দারুণ এবং চাঞ্চল্যকর অভিযোজন কলাকৌশল উদ্ভাবন করেছেন।
- ক. সুপ্তাবস্থা কী? ১
- খ. দক্ষ মূলতন্ত্রের মাধ্যমে কীভাবে খরা প্রতিরোধ হয়? ব্যাখ্যা কর। ২
- গ. উদ্দীপকে বিরূপ আবহাওয়াগুলোর প্রভাব বর্ণনা কর। ৩
- ঘ. উদ্দীপকে কৃষি গবেষকগণের উদ্ভাবিত অভিযোজিত কলাকৌশল বিশ্লেষণ কর। ৪
- ৪.► চিত্রটি লক্ষ কর এবং নিচের প্রশ্নগুলোর উত্তর দাও:



- ক. বেগুনের জাতের নাম লিখ। ১
- খ. কলা চাষের জন্য অসি তেউড় উত্তম কেন? ব্যাখ্যা কর। ২

- গ. উদ্দীপকের পোকাটির ক্ষতির লক্ষণ বর্ণনা কর। ৩
- ঘ. উদ্দীপকের পোকাটির দমন পদ্ধতি বিশ্লেষণ কর। ৪
- ৫.► নিচের চিত্রগুলো লক্ষ কর এবং প্রশ্নগুলোর উত্তর দাও:



চিত্র-ক



চিত্র-খ

- ক. ডাব কী? ১
- খ. আমকে ফলের রাজা বলা হয় কেন? ব্যাখ্যা কর। ২
- গ. চিত্র 'ক' এবং চিত্র 'খ' উদ্ভিদের ভেষজ ব্যবহার লিখ। ৩
- ঘ. উপর্যুক্ত চিত্রের উদ্ভিদগুলোর প্রয়োজনীয়তা, জনপ্রিয়তা ও সম্ভাবনা আমাদের দেশের প্রেক্ষাপটে মূল্যায়ন কর। ৪
- ৬.► সামির তার বাড়ির পাশে ৩০ বছর বয়সী সেগুন গাছটি ফার্নিচার তৈরির জন্য কর্তন করেন। কর্তনের কাজে তিনি কুঠার ব্যবহার করেন। কর্তনকৃত গাছের লগের দৈর্ঘ্য ৬ মিটার। চিকন মাথার বেড় ২ মিটার, মাঝের বেড় ২.৫ মিটার এবং মোটা মাথার বেড় ৩ মিটার ছিল।
- ক. সামাজিক বনায়ন কী? ১
- খ. নার্সারির প্রয়োজন কেন? ব্যাখ্যা কর। ২
- গ. সামিরের কর্তনকৃত গাছটির ভলিউম নির্ণয় কর। ৩

ঘ. সামিরের গৃহীত কার্যক্রম সঠিক ছিল না-বিশ্লেষণ কর। ৪

৭.► চিত্রার বাবা কৃষক। তিনি অতি সম্প্রতি কৃষি সমবায়ের প্রশিক্ষণ গ্রহণ করেছেন। এলাকার সাধারণ কৃষকের মাঝে সমবায়ের কথাটা বলেন যাতে করে কৃষকগণ তার উৎপাদিত পণ্যের দাম পায় এবং সমন্বিত কৃষি সমবায় গড়ে তোলে। বক্তব্যের শেষ পর্যায়ে তিনি বলেন কৃষিতে অধিক মুনাফা অর্জনে কৃষি সমবায় সহায়ক ভূমিকা পালন করে।

ক. কৃষি সমবায়ের ভিত্তি কী? ১

খ. কৃষি সমবায়ের উদ্দেশ্য কী কী? ২

গ. চিত্রার বাবার গ্রহণকৃত প্রশিক্ষণটির নাম লিখ এবং এটি কীভাবে কৃষকের কৃষি উৎপাদনে সহায়ক ব্যাখ্যা কর। ৩

ঘ. উপর্যুক্ত উদ্দীপকে চিত্রার বাবার শেষোক্ত বক্তব্যটি বিশ্লেষণ কর। ৪

৮.► মনিকা বেগমের সংসার স্বচ্ছল ছিল না। অতিকষ্টে জীবন যাপন করতেন। অতপর সে প্রাণিসম্পদ কর্মকর্তার পরামর্শে যুব প্রশিক্ষণ কেন্দ্র থেকে প্রশিক্ষণ গ্রহণ করেন। কৃষি ঋণ নিয়ে পারিবারিক পোল্ট্রি খামার গড়ে তুললেন এবং তার সংসারে স্বচ্ছলতা ফিরে আসল।

ক. স্বাস্থ্য ব্যবস্থাপনা কী? ১

খ. সাধারণ তাপমাত্রায় দুধ টক স্বাদযুক্ত কেন? ব্যাখ্যা কর। ২

গ. উপর্যুক্ত অনুচ্ছেদে উল্লিখিত মনিকা বেগমের খামারটি কীভাবে স্বচ্ছলতা দিয়েছিল আলোচনা কর। ৩

ঘ. উপর্যুক্ত উদ্দীপকে উল্লিখিত খামারটি মনিকা বেগমের গ্রামে কিরূপ প্রভাব ফেলবে-বিশ্লেষণ কর। ৪

কৃষিশিক্ষা
বহুনির্বাচনি অভীক্ষা

বিষয় কোড: ১ ৩ ৪

সময় — ২৫ মিনিট পূর্ণমান — ২৫

বিশেষ চিহ্ন: সরবরাহকৃত বহুনির্বাচনি অভীক্ষার উত্তরপত্রে প্রদত্ত বর্ণসম্বন্ধিত বৃত্তসমূহ হইতে সঠিক/সর্বোৎকৃষ্ট উত্তরের বৃত্তটি বল পয়েন্ট কলাম দ্বারা সম্পূর্ণ ভরাট কর প্রতিটি প্রশ্নের মান ১। সকল প্রশ্নের উত্তর দিতে হবে।।

১. কোন ফসল মাটিকে ঢেকে রাখে?

- ক চিনাবাদাম খ আখ
গ ডুট্টা ঘ ধান

২. সবুজ সার হিসাবে ধৈষ্ণার চাষ করলে কখন চাষ দিয়ে মাটির সাথে মেশানো হয়?

- ক শারীরিক বৃদ্ধি পর্যায়
খ ফুল আসার আগে
গ ফুল আসার পরে
ঘ পরিপক্ব পর্যায়

৩. নিচের কোনটি উদ্ভিদভোজী মাছ?

- ক রুই খ কাতলা
গ সরপুঁটি ঘ মাগুর

৪. কোনটি নির্গমশীল উদ্ভিদ?

- ক কচুরিপানা খ নাজাস
গ হেলেষ্ণা ঘ শাপলা

৫. কোনটি বিপন্ন প্রজাতির মাছ?

- ক রানি খ ফলি
গ মহাশোল ঘ সরপুঁটি

৬. হাঁস-মুরগি পালনের জন্য কোন আকারের ঘর সবচেয়ে ভালো?

- ক বর্গাকার
খ আয়তাকার
গ ত্রিভুজাকার
ঘ প্রিজমাকার

৭. কোনটি লবনাক্ততা সংবেদনশীল ফসল?

- ক নারিকেল খ মরিচ
গ গাজর ঘ পেয়ারা

অনুচ্ছেদটি পড়ে ৮ ও ৯নং প্রশ্নের উত্তর দাও:

খালিদের বাড়ি নাটোরের লালপুরে খরা প্রবণ এলাকায়। তার এলাকায় খরা সহিষ্ণু মাছ চাষ করা শুরু হয়েছে। এতে চাষিরা লাভবান হচ্ছেন।

৮. খালিদের এলাকায় কোন মাছ চাষ করা যেতে

পারে?

- ক চিতল খ পাজাস
গ কাতলা ঘ তেলাপিয়া

৯. খালিদের এলাকায়—

- i. বৃষ্টিপাত কম হয়
ii. বড় পোনা মজুদ রাখা হয়
iii. খাঁচায় মাছ চাষ করা যায়

নিচের কোনটি সঠিক?

- ক i ও ii খ i ও iii
গ ii ও iii ঘ i, ii ও iii

১০. প্রাকৃতিক দুর্যোগের কারণে সম্পূর্ণ বিলুপ্ত হয়েছে—

- i. উত্তরাঞ্চলের বরেন্দ্র ভূমির শালবন
ii. রাজশাহী অঞ্চলের পত্নীতলা
iii. নজীপুরের জজাল

নিচের কোনটি সঠিক?

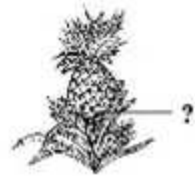
- ক i ও ii খ i ও iii
গ ii ও iii ঘ i, ii ও iii

১১. ইউরিয়া প্রয়োগের পর চারাগুলো সবুজ না হলে বীজতলায় কোন সার উপরি প্রয়োগ করতে হবে?

- ক টিএসপি খ জিপসাম
গ এমওপি ঘ গোবর সার

১২. মুক্তকেশী কিসের জাত?

- ক মাসকলাই খ কুমড়া
গ বেগুন ঘ লাউ



১৩. উপরোক্ত চিত্রের (?) চিহ্নিত স্থানকে কি বলে?

- ক পার্শ্বচারা খ মুকুট চারা
গ বোঁটা চারা ঘ ভুঁয়ে চারা

১৪. উপর্যুক্ত ফলটির ক্ষেত্রে প্রযোজ্য—

- ফলটি চাষের জন্য ভূঁয়ে চারা ও পার্শ্বচারা সবচেয়ে ভালো
- জুস, জ্যাম ও জেলি তৈরি করা যায়
- টাঙ্গাইলের মধুপুরে ব্যাপকভাবে চাষ হয়

- নিচের কোনটি সঠিক?
- ক i ও ii খ i ও iii
গ ii ও iii ঘ i, ii ও iii

১৫. মাছের লেজ ও পাখনা পচা রোগের কারণ কী?

- ক ভাইরাস খ ব্যাকটেরিয়া
গ ছত্রাক ঘ পরজীবী

১৬. ভেড়ার ঘর—

- বৃষ্টিপাত কম প্রবণ এলাকায় আধা উন্মুক্ত ঘর উপযোগী
- তিন ধরনের ঘর ব্যবহার করা হয়
- প্রচুর ঝড়বৃষ্টি হয় এমন এলাকায় আবন্দ ঘর উপযোগী

নিচের কোনটি সঠিক?

- ক i ও ii খ i ও iii
গ ii ও iii ঘ i, ii ও iii

অনুচ্ছেদটি পড়ে ১৭ ও ১৮নং প্রশ্নের উত্তর দাও:
রাজউক উত্তরা মডেল কলেজের দশম শ্রেণির শিক্ষার্থীরা শিক্ষাসফরে খুলনার বনে বেড়াতে যায়।

১৭. ছাত্রছাত্রীরা কোন বনে বেড়াতে যায়?

- ক পাহাড়ি বন খ সমতলভূমির বন
গ শাল বন ঘ ম্যানগ্রোভ বন

১৮. ছাত্রছাত্রীদের শিক্ষাসফরকৃত বনের ক্ষেত্রে প্রযোজ্য—

- অধিকাংশ উদ্ভিদের উর্ধ্বমুখী বায়বীয় মূল রয়েছে
- বন থেকে প্রচুর মধু ও মোম পাওয়া যায়

iii. মোট বনাঞ্চলের পরিমাণ ১.২৩ লক্ষ হেক্টর
নিচের কোনটি সঠিক?

- ক i ও ii খ i ও iii
গ ii ও iii ঘ i, ii ও iii

১৯. পচন পদ্ধতির মাধ্যমে কোন বীজ নিষ্কাশন করা হয়?

- ক জারুল খ নারিকেল
গ আম ঘ মেনজিয়াম

২০. উপকূলীয় অঞ্চলে গোখাদ্য হিসাবে কোনটি ব্যবহার করা হয়?

- ক খেজুর খ তাল
গ বাবলা ঘ ইপিল-ইপিল

২১. সমবায়ের ভিত্তিতে দ্রব্য উৎপাদনের মূল উদ্দেশ্য কী?

- ক অধিক ফলন খ বিপণন
গ মুনাফা অর্জন ঘ কম ক্ষতি

২২. কোনো মাছের জ্যান্ত পোনা পরিবহনে প্রয়োজন—

- ক পানি ভরা পাত্র খ বাঁশের টুকরি
গ চটের বস্তা
ঘ হার্ডবোর্ড কাগজের পাত্র

২৩. দেশি মাছ কোন সময়ে ডিম ছাড়ে?

- ক জানুয়ারি-মার্চ খ মে-জুলাই
গ এপ্রিল-জুন ঘ আগস্ট-অক্টোবর

২৪. কোন জীবাণু প্রধানত দুধে এসিড তৈরি করে?

- ক Penicillium
খ Streptococci
গ Rhizobium
ঘ Yeast

২৫. পাস্তুরিকৃত দুধ সঙ্গে সঙ্গে কত তাপমাত্রার নিচে ঠান্ডা করতে হবে?

- ক ১° সে. খ ২° সে.
গ ৩° সে. ঘ ৪° সে.

উত্তর	১	ক	২	খ	৩	গ	৪	ঘ	৫	ক	৬	খ	৭	গ	৮	ঘ	৯	ক	১০	ঘ	১১	খ	১২	গ	১৩	ক
	১৪	ঘ	১৫	খ	১৬	গ	১৭	ঘ	১৮	ক	১৯	গ	২০	ঘ	২১	খ	২২	ক	২৩	ঘ	২৪	খ	২৫	ঘ		