

জে এস সি পরীক্ষা - ২০২০ এর মডেল প্রশ্ন (সকল বোর্ডের জন্য)

বিজ্ঞান সৃজনশীল প্রশ্ন

বিষয় কোড :

১	২	৭
---	---	---

সময়--২ ঘণ্টা ৩০ মিনিট

মান-৭০

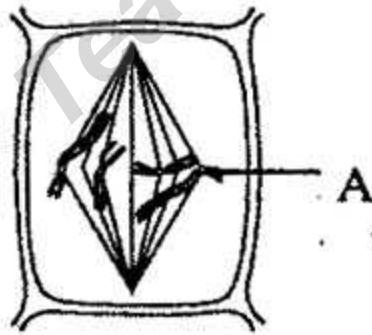
দ্রষ্টব্য : ডান পাশের সংখ্যা প্রশ্নের পূর্ণমান জ্ঞাপক। নিচে উল্লিখিত উদ্দীপকগুলো মনোযোগসহ পড়ে সংশ্লিষ্ট প্রশ্নগুলোর উত্তর দাও। যেকোনো সাতটি প্রশ্নের উত্তর দিতে হবে।

১. ▶ নিচের ছকটি লক্ষ্য কর :

কলাম -A	কলাম-B
হাইড্রা	ইলিশ
আরশোলা	কুনোব্যাঙ
গোলকুমি	টিকটিকি

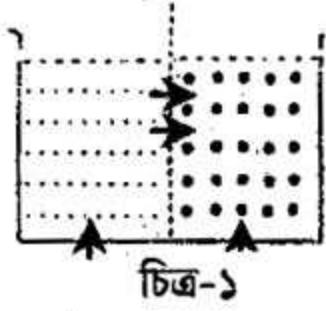
- ক. পেস্ট কী? ১
- খ. হাইড্রা একটি দ্বিস্তর প্রাণী ব্যাখ্যা কর। ২
- গ. কলাম-A ভুক্ত প্রাণিগুলোর শ্রেণিগত বৈশিষ্ট্য ব্যাখ্যা কর। ৩
- ঘ. কলাম-B ভুক্ত প্রাণিগুলো ভিন্ন শ্রেণিভুক্ত হলেও একই পর্বের অন্তর্ভুক্ত-
যুক্তিসহ তোমার মতামত দাও। ৪

২. ★

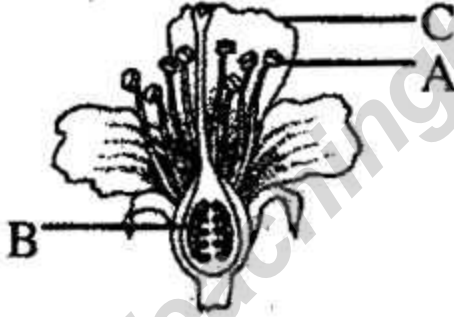


- ক. ইন্টারফেজ কাকে বলে? ১
- খ. মাইটোসিস কোষ বিভাজনকে সমীকরণিক বিভাজন বলা হয় কেন? ২
- গ. উল্লিখিত ধাপটির পরবর্তী দুটি ধাপ চিহ্নিত চিত্রসহ ব্যাখ্যা কর। ৩
- ঘ. উদ্দীপকের চিত্রে A কে বংশ গতির ভৌত ভিত্তি বলা হয় কেন— তোমার
উত্তরে বিশ্লেষণ কর। ৪

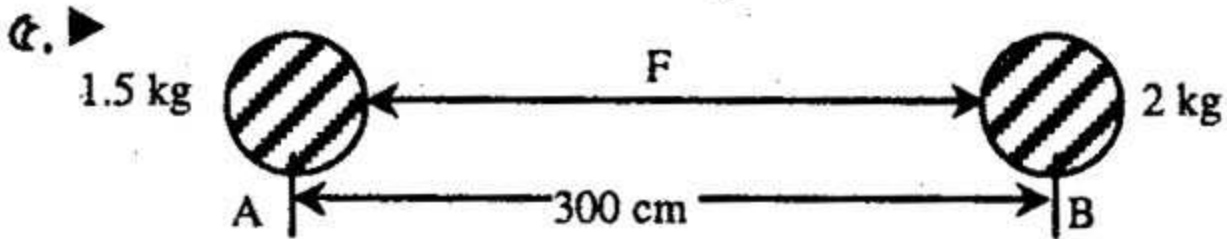
৩.► নিচের চিত্র দুটি লক্ষ্য কর :



- ক. ব্যাপন কাকে বলে? ১
 খ. প্রস্বেদনকে কেন প্রয়োজনীয় উপদ্রব বলা হয়? ২
 গ. চিত্র-২ এর পলিথিনের ভিতর পানি জমার কারণ ব্যাখ্যা কর। ৩
 ঘ. উদ্ভীপকের চিত্র-১ এর প্রক্রিয়াটি কোন কোন ক্ষেত্রে জীবজগতের জন্য খুবই গুরুত্বপূর্ণ তোমার মতামত বিশ্লেষণ কর। ৪
- ৪.► নিচের চিত্রটি লক্ষ্য কর :



- ক. পরাগায়ন কাকে বলে? ১
 খ. ফুলে বৃতির প্রয়োজন কেন? ব্যাখ্যা করো। ২
 গ. চিত্রে-B কিভাবে ডিম্বাণু তৈরি করে? ব্যাখ্যা কর। ৩
 ঘ. পরাগায়নের ক্ষেত্রে A ও C এর ভূমিকা বিশ্লেষণ কর। ৪

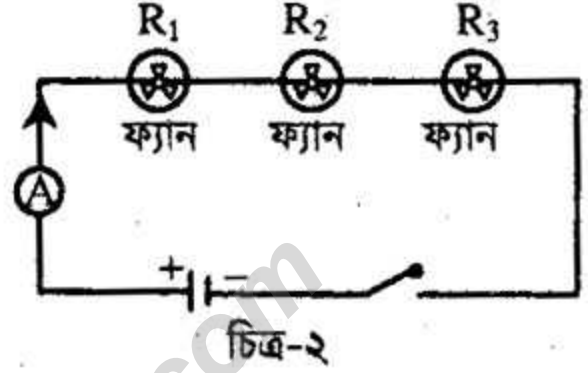
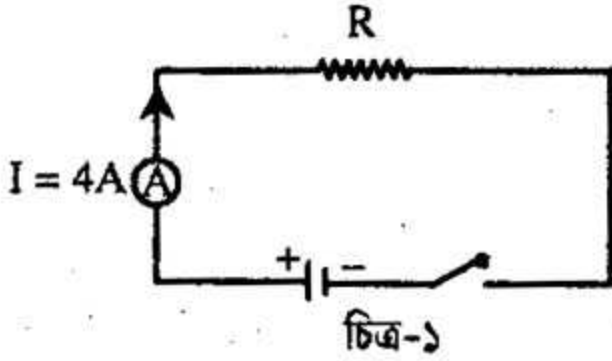


এক্ষেত্রে বস্তু দুটির আকর্ষণ বল $6.673 \times 10^{-11} \text{N}$.

- ক. ওজন কাকে বলে? ১

- খ. ভর ও ওজনের মধ্যে ২টি পার্থক্য লিখ? ২
 গ. উদ্দীপকের আলোকে মহাকর্ষীয় ধ্রুবক এর মান নির্ণয় কর। ৩
 ঘ. A ও B এর মধ্যকার দূরত্ব তিনগুণ করলে আকর্ষণ বলের কী পরিবর্তন হবে—গাণিতিকভাবে বিশ্লেষণ কর। ৪

৬. **★** নিচের বর্তনী দুটি লক্ষ্য কর :



- ক. তড়িৎ প্রবাহ কাকে বলে? ১
 খ. কোনো পরিবাহীর তড়িৎ প্রবাহ 10A বলতে কী বুঝ? ২
 গ. চিত্র-১ বর্তনীর রোধ নির্ণয় করো। ৩
 ঘ. উদ্দীপকের চিত্র-২ বর্তনীতে ফ্যানগুলো সমান্তরাল সংযোগে থাকলে কী ঘটবে? বিশ্লেষণ করো। ৪

৭. **▶** P মৌলের পারমাণবিক সংখ্যা 12 ও ভর সংখ্যা 24। Q মৌলের ইলেকট্রন সংখ্যা 9।

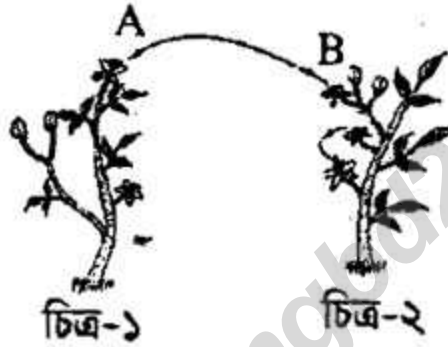
- ক. আইসোটোপ কাকে বলে? ১
 খ. চিকিৎসা ক্ষেত্রে আইসোটোপের ব্যবহার লিখ? ২
 গ. P মৌলটির আয়নিত অবস্থা ${}_{12}^{24}P^{2+}$ হলে ইলেকট্রন, প্রোটন ও নিউট্রন সংখ্যা নির্ণয় করো। ৩
 ঘ. উদ্দীপকের P মৌলটি Q মৌলের সাথে বন্ধন তৈরি করার সক্ষমতা সমীকরণসহ বিশ্লেষণ করো। ৪

৮. **★** (i) $Mg + O_2 \rightarrow MgO$

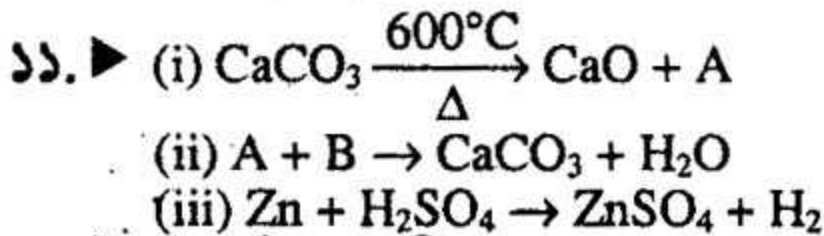
(ii) $KClO_3 \rightarrow KCl + O_2$

- ক. রাসায়নিক বিক্রিয়া কাকে বলে? ১
 খ. চুনে পানি যোগ করলে কী ঘটে সমীকরণসহ ব্যাখ্যা করো। ২

- গ. উদ্দীপকের (ii) নং বিক্রিয়াটির ক্ষেত্রে প্রমাণ কর যে, বিক্রিয়ার আগের পরমাণুর সংখ্যা এবং বিক্রিয়ার পরের পরমাণুর সংখ্যা সমান। ৩
- ঘ. উদ্দীপকের (i) নং বিক্রিয়াটি সংশ্লেষণ বিক্রিয়া হলেও সংযোজন বিক্রিয়া, যুক্তিসহ বিশ্লেষণ করো। ৪
৯. ★ (i) তারা মাছ (ii) ফিতাকৃমি (iii) রুইমাছ
- ক. ভেদ্য পর্দা কাকে বলে? ১
- খ. সম্পূর্ণ ফুল বলতে কী বোঝ? ২
- গ. (ii) নং প্রাণিটির বৈশিষ্ট্যগুলো উল্লেখ কর। ৩
- ঘ. (i) ও (ii) নং প্রাণী দুটি কি একই শ্রেণিভুক্ত— তোমার মতামত দাও। ৪
১০. ► নিচের চিত্র দুটি লক্ষ্য কর :



- ক. ইমবাইবিশন কাকে বলে? ১
- খ. চম্পা একটি গুচ্ছফল ব্যাখ্যা কর। ২
- গ. A ও B প্রক্রিয়া দুটির পার্থক্য লিখ। ৩
- ঘ. চিত্রে কোন পরাগায়নটি নতুন বৈশিষ্ট্য সৃষ্টিতে ভূমিকা পালন করে তোমার মতামত দাও। ৪



- ক. ইলেক্ট্রন বিন্যাস কী? ১
- খ. (i) ও (ii) নং সমীকরণ পূর্ণ কর। ২
- গ. (i) নং বিক্রিয়ায় CaO এর মৌলগুলি কিভাবে স্থিতিশীলতা অর্জন করে সমীকরণসহ ব্যাখ্যা কর। ৩
- ঘ. (ii) ও (iii) নং সমীকরণের তুলনামূলক আলোচনা কর। ৪

[বিশেষ দ্রষ্টব্য : সরবরাহকৃত বহুনির্বাচনি অভীক্ষার উত্তরপত্রের প্রশ্নের ক্রমিক নম্বরের বিপরীতে সঠিক উত্তরের বর্ণটিতে টিক(✓) চিহ্ন দাও।

প্রতিটি প্রশ্নের মান ১। সকল প্রশ্নের উত্তর দিতে হবে।]

১. **■** নেমাটোডা পর্বের মুক্তজীবী প্রাণীরা কোথায় বাস করে?

- ক) পানিতে খ) রক্তে
গ) অঙ্গে ঘ) আকাশে

২. কেঁচো কোন অঙ্গের মাধ্যমে চলাচল করে?

- ক) নেফ্রিডিয়া খ) সিটা
গ) চোষক ঘ) কিউটিকল

৩. নটোকর্ড হলো একটি—

- i. নরম অঙ্গ ii. বৃত্তাকার অঙ্গ
iii. অস্থায়িত অঙ্গ

নিচের কোনটি সঠিক?

- ক) i ও ii খ) ii ও iii
গ) i ও iii ঘ) i, ii ও iii

৪. শিখা কোষ কী অঙ্গ হিসেবে কাজ করে?

- ক) শ্বসন খ) জনন
গ) পরিপাক ঘ) রেচন

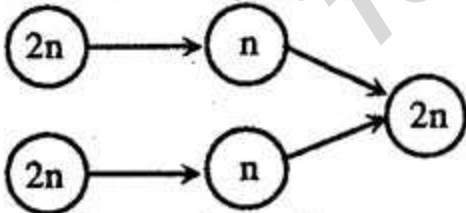
৫. কোনটিতে মাইটোসিস কোষ বিভাজন ঘটে?

- ক) ব্যাকটেরিয়া খ) ইস্ট
গ) ছত্রাক ঘ) বিনুক

৬. সপুষ্পক উদ্ভিদের কোথায় মিয়োসিস ঘটে?

- ক) ডিম্বাশয় খ) থ্যালামাসে
গ) পুষ্পবৃত্ত ঘ) পরাগধানী

নিচের তথ্যের আলোকে (৭-৮)নং প্রশ্নের উত্তর দাও:



৭. **■** উদ্ভীপকের বিভাজনটি কোন ধরনের?

- ক) মাইটোসিস
খ) মিয়োসিস
গ) অ্যামাইটোসিস
ঘ) দ্বি-বিভাজন

৮. **■** উদ্ভীপকের চিত্রটির ক্ষেত্রে—

- i. এটি মাতৃজনন কোষে ঘটে
ii. এতে নিউক্লিয়াস দুইবার বিভাজিত হয়
iii. এতে ক্রোমোজোমের সংখ্যা সমান থাকে

নিচের কোনটি সঠিক?

- ক) i ও ii খ) i ও iii

গ) ii ও iii

ঘ) i, ii ও iii

৯. নিচের কোনটি কলয়েডধর্মী?

- ক) সেলুলোজ খ) কোষ প্রাচীর
গ) কোষ পর্দা ঘ) ক্লোরোফিল

১০. কোনটি পাতায় তৈরি খাদ্য পরিবহন করে?

- ক) ফ্লোয়েম
খ) কিউটিকল
গ) ভাজক টিস্যু
ঘ) জাইলেম টিস্যু

১১. অভিস্রবণ ঘটে—

- i. দুইটি সমান ঘনত্বের দ্রবণে
ii. দুইটি ভিন্ন ঘনত্বের দ্রবণে
iii. উদ্ভিদের রস আহরণে

নিচের কোনটি সঠিক?

- ক) i ও ii খ) i ও iii
গ) ii ও iii ঘ) i, ii ও iii

১২. উদ্ভিদের মূলরোম দ্বারা শোষিত পানি কী কাজে ব্যবহৃত হয়?

- ক) অভিস্রবণ
খ) সক্রিয় শোষণ
গ) নিষ্ক্রিয় শোষণ
ঘ) বিপাক

১৩. **■** কচুর প্রজনন অঙ্গ কোনটি?

- ক) কন্দ
খ) স্টোলন
গ) রাইজোম
ঘ) অফসেট

১৪. গর্ভমুণ্ড আঁঠাল, শাখাধিত, ফুল বর্ণ ও গন্ধহীন। এই বৈশিষ্ট্যগুলো কোন ফুলে বিদ্যমান?

- ক) জবা খ) শিমুল
গ) ধান ঘ) সরিষা

১৫. কোনটি সৃষ্টি নিষিক্তকরণের পূর্বশর্ত?

- ক) পরাগনালী খ) গ্যামেট
গ) ভূণথলি ঘ) শস্যকলা

১৬. Mg^{2+} এবং Na^{+} আয়নে নিম্নের কোনটি সমান থাকে?

- ক) ইলেকট্রন খ) প্রোটন
গ) নিউট্রন ঘ) আধান

১৭. কোনটি ফসফরাসের ইলেকট্রন বিন্যাস?

- ক) ২, ৮, ২ খ) ২, ৮, ৪
গ) ২, ৮, ৫ ঘ) ২, ৮, ৩

নিচের তথ্যের আলোকে (১৮-১৯)নং প্রশ্নের উত্তর দাও:
 ${}_{13}^{27}\text{Al}^{3+}$

১৮. উদ্দীপকের আয়নটি কয়টি ইলেকট্রন গ্রহণ করতে পারে?

- ক) ১ খ) ২
গ) ৩ ঘ) ৪

১৯. উদ্দীপকের আয়নটির ইলেকট্রন বিন্যাস নিচের কোন মৌলটির সমান?

- ক) He খ) Ne
গ) Ar ঘ) Kr

২০. কোন ইলেকট্রন বিন্যাসটি সবচেয়ে বেশি স্থিতিশীল?

- ক) ২, ৮, ৮ খ) ২, ৮, ৭
গ) ২, ৮, ৬ ঘ) ২, ৮, ৫

২১. চাঁদে তোমার ওজন ভূ-পৃষ্ঠের তুলনায় কেমন হবে?

- ক) বেশি খ) কম
গ) সমান ঘ) ওজনহীন

২২. লিফট যখন উপরে উঠে তখন আমাদের ওজনের কী হয়?

- ক) শূন্য হয়
খ) হ্রাস পায়
গ) অপরিবর্তিত থাকে
ঘ) বৃদ্ধি পায়

২৩. নির্দিষ্ট ভরের দুটি বস্তুর মধ্যবর্তী দূরত্ব দ্বিগুণ করা হলে বলের কী পরিবর্তন হবে?

- ক) চারগুণ খ) অর্ধেক
গ) এক চতুর্থাংশ ঘ) এক তৃতীয়াংশ

২৪. ১০ কেজি ভরের কোনো বস্তুর ওজন পৃথিবীর কেন্দ্রে কত হবে?

- ক) ৯৮ নিউটন খ) ১০ নিউটন
গ) ৯.৮ নিউটন ঘ) শূন্য নিউটন

২৫. $\text{H}_2(\text{g}) + \text{N}_2(\text{g}) \longrightarrow \text{NH}_3(\text{g})$;

এই রাসায়নিক সমীকরণটির সমতাकरणের ক্ষেত্রে কোনটি সঠিক?

- ক) ৩, ১, ২ খ) ৩, ২, ১
গ) ১, ২, ৩ ঘ) ১, ৩, ২

২৬. তড়িৎ বিশ্লেষ্য পদার্থ হচ্ছে—

- i. NaCl ii. KCl
iii. CaCl₂

নিচের কোনটি সঠিক?

- ক) i ও ii খ) ii ও iii
গ) i ও iii ঘ) i, ii ও iii

২৭. লোহার গুঁড়া ও তুঁতের দ্রবণের বিক্রিয়ায় নিচের কোনটি উৎপন্ন হয়?

- ক) আয়রন সালফাইড
খ) কপার অক্সাইড
গ) সালফার ডাই অক্সাইড
ঘ) আয়রণ সালফেট

২৮. কোনো পরিবাহকের দুই প্রান্তের বিভব পার্থক্য কত হলে পরিবাহীর রোধ ২ ওহম ও তড়িৎ প্রবাহ ১.৫ অ্যাম্পিয়ার হবে?

- ক) ২ ভোল্ট খ) ৩ ভোল্ট
গ) ৪ ভোল্ট ঘ) ৫ ভোল্ট

নিচের তথ্যের আলোকে (২৯-৩০)নং প্রশ্নের উত্তর দাও:



২৯. উদ্দীপকের তড়িৎ প্রবাহটি বাংলাদেশে প্রতি সেকেন্ডে কতবার দিক পরিবর্তন করে?

- ক) ৪০ বার খ) ৫০ বার
গ) ৬০ বার ঘ) ৭০ বার

৩০. উদ্দীপকের তড়িৎ প্রবাহটির বিশ্বের সব দেশেই জনপ্রিয়, কারণ—

- i. এটি উৎপাদন ও ব্যবহার করা সহজ এবং সাশ্রয়ী
ii. এ প্রবাহের উৎস ডায়নামো বা জেনারেটর
iii. এটি নির্দিষ্ট সময় পর পর দিক পরিবর্তন করে

নিচের কোনটি সঠিক?

- ক) i ও ii খ) ii ও iii
গ) i ও iii ঘ) i, ii ও iii

১	গ	২	খ	৩	গ	৪	ঘ	৫	ঘ	৬	ঘ	৭	খ	৮	ক	৯	ক	১০	ক	১১	গ	১২	ঘ	১৩	খ	১৪	গ	১৫	খ
১৬	ক	১৭	গ	১৮	গ	১৯	খ	২০	ক	২১	খ	২২	ঘ	২৩	গ	২৪	ঘ	২৫	ক	২৬	ঘ	২৭	ঘ	২৮	খ	২৯	ঘ	৩০	ঘ