

এস এস সি পরীক্ষা ২০২১ এর মডেল প্রশ্ন (সকল বোর্ডের জন্য)

জীববিজ্ঞান

পূর্ণমান — ৫০

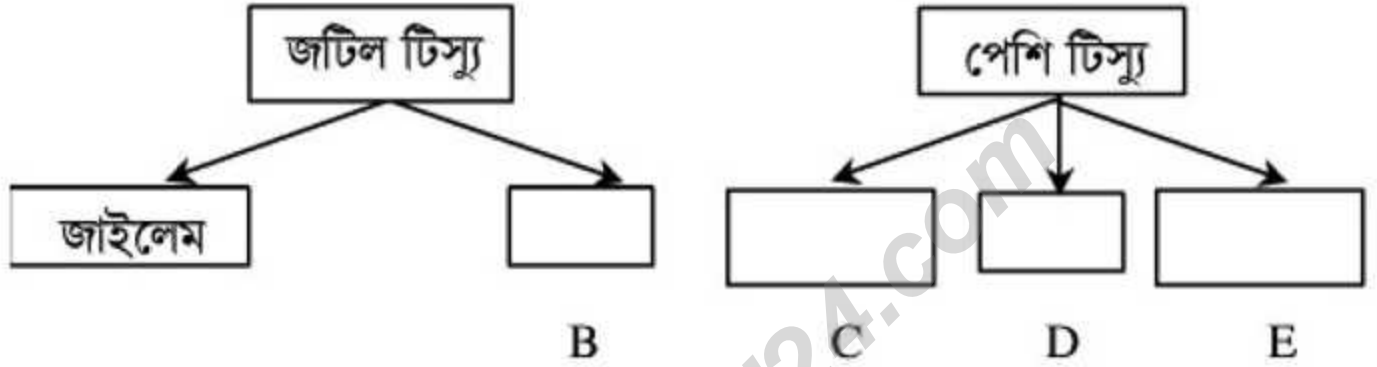
সময় — ২ ঘণ্টা ৩৫ মিনিট

সৃজনশীল প্রশ্ন

বিষয় কোড : ১ ৩ ৮

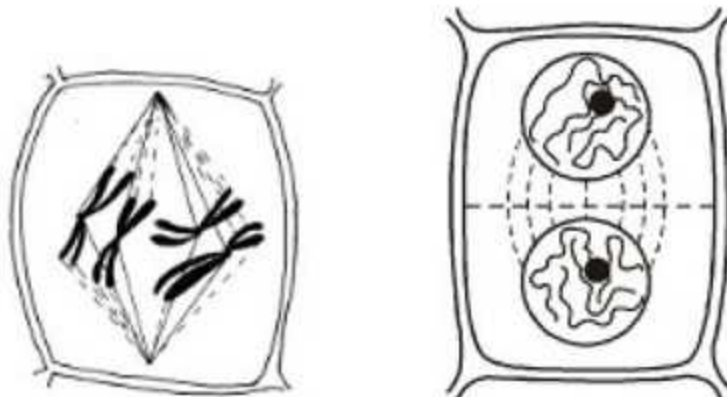
[দ্রষ্টব্য :- দক্ষিণ পার্শ্বস্থ সংখ্যা প্রশ্নের পূর্ণমান জ্ঞাপক। প্রদত্ত উদ্দীপকগুলো মনোযোগ দিয়ে পড় এবং সংশ্লিষ্ট প্রশ্নগুলোর যথাযথ উত্তর দাও। মোট পাঁচটি প্রশ্নের উত্তর দাও।]

১.



- ক. প্রকৃত কোষ কী? ১
- খ. শ্রেণি বিন্যাসের উদ্দেশ্যগুলো লিখ। ২
- গ. উদ্দীপকের ছক পূরণ করো। হৃৎপিণ্ড যে পেশি দ্বারা গঠিত তার গঠন বর্ণনা করো। ৩
- ঘ. উদ্দীপকে 'B' এর বিভিন্ন অংশের কাজ বিশ্লেষণ করো। ৪

২. নিচের চিত্র দুটি লক্ষ করো এবং প্রশ্নগুলোর উত্তর দাও :



চিত্র-X

চিত্র-Y

- ক. অপত্য কোষ কী? ১
- খ. আদিকোষ বলতে কী বোঝ? ২
- গ. x ও y এর মধ্যে যে অমিল রয়েছে তা উল্লেখ করো। ৩
- ঘ. উদ্ভীপকের x ও y চিত্র দুটি যে কোষ বিভাজনকে নির্দেশ করে তার গুরুত্ব বর্ণনা করো। ৪

৩. ১২ বছরের বিনিতা বেশ স্বাস্থ্যবান এবং চঞ্চল প্রকৃতির। সে তার সারা দিনের কার্যক্রমের অনেকটা সময় দৌড়াপ, খেলাধুলা করে কাটায়। একদিন সে দৌড়াতে গিয়ে পড়ে গেলে পায়ের লিগামেন্টে আঘাত পায়।

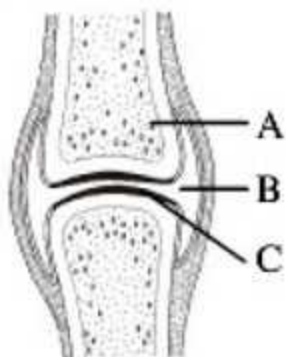
- ক. অস্থি কী? ১
- খ. গঁটেবাত বলতে কী বুঝায়? ২
- গ. বিনিতার আঘাতপ্রাপ্ত অংশটি দরজার কবজার সাথে তুলনা করা হয় কেন? ব্যাখ্যা কর। ৩
- ঘ. বিনিতার কার্যক্রমটি সম্পন্ন করতে কীসের সমন্বয় অপরিহার্য-বিশ্লেষণ কর। ৪

৪. ক্রোমোজোম হলো প্রধান বংশগতীর বস্তু। এটি DNA ও RNA এবং প্রোটিন নিয়ে গঠিত। মানুষের দুই প্রকার ক্রোমোজোম আছে। অটোজোম ও সেক্স ক্রোমোজোম। এদের মধ্যে শেষোক্তটি মানব লিঙ্গ নির্ধারণে গুরুত্বপূর্ণ ভূমিকা রাখে।

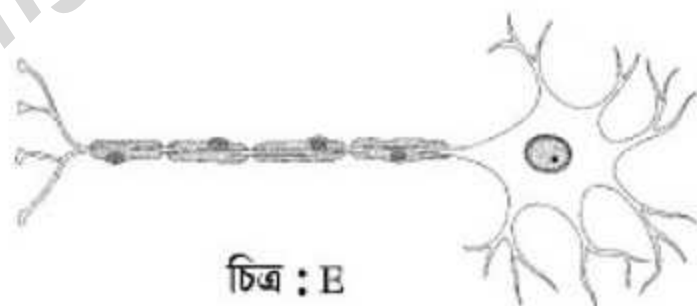
- ক. নিউক্লিওটাইড কী? ১
- খ. DNA ও RNA এর মধ্যে পার্থক্য সম্পর্কে তুমি কী জানো? ২

- গ. উপরোক্ত বংশগতীর বস্তুর প্রথম উপাদানটির গঠন বর্ণনা করো। ৩
- ঘ. উদ্দীপকের শেষোক্ত লাইনটি বিশ্লেষণ করো। ৪
৫. সারিকা বাবার সাথে ANIMAL PLANET চ্যানেল দেখার সময় লক্ষ করল বাঘ, হরিণ ও জেব্রা ধরে খাচ্ছে। সে বাবাকে প্রশ্ন করে, এভাবে বাঘ, হরিণ ও জেব্রা খেলে বন শূন্য হয়ে যাবে। বাবা বললেন এটি প্রাকৃতিক ঘটনা ও স্বনিয়ন্ত্রিত। সে আরও দেখল কিছু লোক বনের গাছ কাটছে।
- ক. প্লাংকটন কাকে বলে? ১
- খ. খাদ্যজাল বলতে কী বুঝায়? ২
- গ. প্রকৃতি স্বনিয়ন্ত্রিত— উদ্দীপকের আলোকে ব্যাখ্যা কর। ৩
- ঘ. সারিকার দেখা মানব সৃষ্ট কারণটি পরিবেশের ওপর কীভাবে বিরূপ প্রতিক্রিয়া সৃষ্টি করে তা যুক্তিসহ বিশ্লেষণ কর। ৪

২.



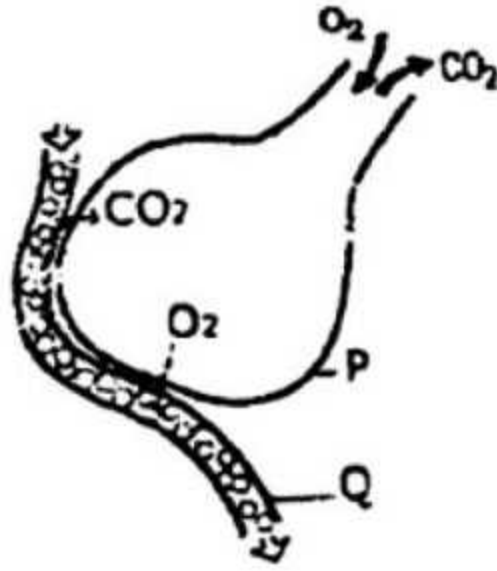
চিত্র : M



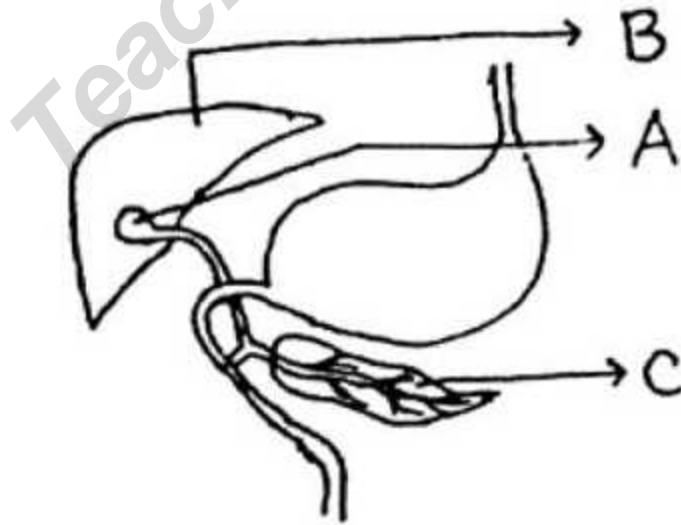
চিত্র : E

- ক. অস্টিওব্লাস্ট কী? ১
- খ. প্রতিবর্তী ক্রিয়া বলতে কী বুঝায়? ২
- গ. চিত্রটির A ও C অংশের মধ্যে পার্থক্য উল্লেখ করো। ৩
- ঘ. চিত্রের E কোষটি ক্ষতিগ্রস্ত হলে মানবদেহে তার পরিণতি কী হতে পারে? বিশ্লেষণ করো। ৪

৭. নিচের ছবিটি লক্ষ করো এবং সংশ্লিষ্ট প্রশ্নগুলোর উত্তর দাও :



- ক. ডায়ালাইসিস কী? ১
- খ. রেনাল করপাসল বলতে কী বোঝায়? ২
- গ. P ও Q অংশে O₂ ও CO₂ এর বিনিময় প্রক্রিয়া বর্ণনা করো। ৩
- ঘ. ধূমপান হতে বিরত থাকলে P অংশকে ক্ষতির হাত হতে রক্ষা করা যায়-
মন্তব্য করো। ৪
৮. নিচের চিত্রটি লক্ষ করো এবং প্রশ্নগুলোর উত্তর দাও :



- ক. A চিহ্নিত অংশটির নাম কী? ১
- খ. কাইম বলতে কী বোঝায়? ২
- গ. B চিহ্নিত অংশটির কাজ ব্যাখ্যা করো। ৩
- ঘ. C একটি গুরুত্বপূর্ণ মিশ্রগ্রন্থি- বিশ্লেষণ করো। ৪

[বিশেষ দ্রষ্টব্য : সরবরাহকৃত বহুনির্বাচনি অভীক্ষার উত্তরপত্রে প্রশ্নের ক্রমিক নম্বরের বিপরীতে প্রদত্ত বর্ণসম্মিলিত বৃত্তসমূহ হতে সঠিক/সর্বোৎকৃষ্ট উত্তরের বৃত্তটি বল পয়েন্ট কলাম দ্বারা সম্পূর্ণ ভরাট করো। প্রতিটি প্রশ্নের মান ১।]

১. J আকৃতির ক্রোমোসোমের নাম কী?
 - ক) মেটাসেন্ট্রিক
 - খ) অ্যাক্রোসেন্টিক
 - গ) সাবসেন্ট্রিক
 - ঘ) টেলোসেন্ট্রিক
২. খাদ্য শিকলের প্রতিটি ধাপে শতকরা কত ভাগ শক্তি কমে যায়?
 - ক) ৩০-৪০%
 - খ) ৬০-৭০%
 - গ) ৭০-৮০%
 - ঘ) ৮০-৯০%
৩. কোন টিস্যু মস্তিষ্ক, ফুসফুস ও হৃৎপিণ্ডকে রক্ষা করে?
 - ক) স্কেলিটাল
 - খ) কিউবয়ডাল
 - গ) আইশাকার
 - ঘ) ফাইব্রাস
৪. প্রোটিন সংশ্লেষণ করে—
 - i. ক্রোমোসোম
 - ii. রাইবোজোম
 - iii. এন্ডোপ্লাজমিক রেটিকুলাম
 নিচের কোনটি সঠিক?
 - ক) i
 - খ) ii
 - গ) i ও ii
 - ঘ) ii ও iii
৫. প্রতিবর্তী ক্রিয়া নিয়ন্ত্রণ করে কোনটি?
 - ক) সুমুম্বাকান্ড
 - খ) মস্তিষ্ক
 - গ) নিউরন
 - ঘ) হরমোন
৬. নিচের কোনটি থেকে হেপাটাইসিস বি ভাইরাসের টিকা তৈরি হয়?
 - ক) ব্যাকটেরিয়া
 - খ) প্লাজমোডিয়াম
 - গ) T₂ ফাজ
 - ঘ) ঈস্ট
৭. Endocrinology এর সাথে সম্পর্কিত কোনটি?
 - ক) ফসিল
 - খ) কম্পিউটার
 - গ) হরমোন
 - ঘ) ভূণ
৮. জিমের ওজন ৭২ কেজি এবং উচ্চতা ১৫০ সে.মি। জিমের BMI কত?
 - ক) ২৫
 - খ) ৩০
 - গ) ৩২
 - ঘ) ৩৫
৯. সাধারণত তিন সপ্তাহের বেশি কাশি থাকে—

এটি কোন রোগের লক্ষণ?

- ক) যক্ষ্মা
- খ) হাঁপানি
- গ) ব্রংকাইটিস
- ঘ) ফুসফুসের ক্যান্সার

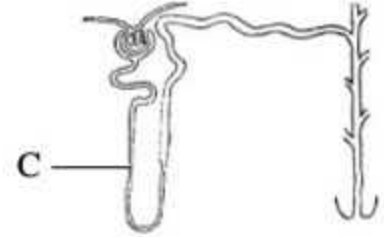
নিচের অনুচ্ছেদটি পড়ে ১০নং প্রশ্নের উত্তর দাও:



১০. A ও B এর স্থলে কোনটি সংঘটিত হবে?

- ক) মাইটোসিস ও মিয়োসিস
- খ) মিয়োসিস ও মাইটোসিস
- গ) অ্যামাইটোসিস ও মিয়োসিস
- ঘ) মিয়োসিস ও মিয়োসিস

১১.



উপরের A চিত্রে "C" চিহ্নিত অংশটির নাম কী?

- ক) গ্লোমেরুলাস
- খ) হেনলির লুপ
- গ) বোম্যানস ক্যাপসুল
- ঘ) রেনাল করপাসল

১২. শ্বসনের উত্তম তাপমাত্রা কত?

- ক) ২০° - ৩৫°C
- খ) ২২° - ৩৫°C
- গ) ২০° - ৪৫°C
- ঘ) ৩৫° - ৪৫°C

১৩. অনুভূতিবাহী স্নায়ুর উত্তেজনার ফলে—

- i. উত্তেজনা মস্তিষ্কের দিকে অগ্রসর হয়
 - ii. যন্ত্রণাবোধ, স্পর্শ জ্ঞান উপলব্ধি করায়
 - iii. উত্তেজনা মস্তিষ্কের বিপরীতে অগ্রসর হয়
- নিচের কোনটি সঠিক?

- ক) i ও ii
- খ) ii ও iii
- গ) i ও iii
- ঘ) i, ii ও iii

১৪. কোন উদ্ভিদে সালোকসংশ্লেষণের হার বেশি?

- ক) হাইড্রিলা খ) আখ
গ) আম ঘ) সুন্দরী

১৫. AIDS-এর লক্ষণসমূহ হলো—

- i. সমগ্র দেহে চুলকানি
ii. মুখ ফুলে যাওয়া
iii. বগলে ব্যথা হওয়া

নিচের কোনটি সঠিক?

- ক) i ও ii খ) i ও iii
গ) ii ও iii ঘ) i, ii ও iii

১৬. ম্যালেরিয়া জীবাণুর বৈজ্ঞানিক নাম কী?

- ক) *Plasmodium Vivax*
খ) *Periplaneta americana*
গ) *Apis indica*
ঘ) *Vibrio cholerae*

১৮. মি. X এর আক্রান্ত রোগটি হলো—

- ক) ডায়রিয়া খ) ক্যান্সার
গ) এইডস ঘ) টাইফয়েড

৮. Epiglottis কোন তন্ত্রের অংশ?

- ক) রেচন তন্ত্রের খ) পরিপাকতন্ত্রের
গ) শ্বসনতন্ত্রের ঘ) জননতন্ত্রের

১৯. ৩০০ গ্রাম ওজনের একটি ব্যাঙ একদিনে কী পরিমাণ পোকা-মাকড় খেতে পারে?

- ক) ১৫০ গ্রাম খ) আধা কেজি
গ) ৩৫০ গ্রাম ঘ) ৩০০ গ্রাম

২০. আকস্মিক কিডনী বিকল হওয়ার কারণ—

- i. নেফ্রাইটিস
ii. ডায়রিয়া
iii. ডায়াবেটিস

নিচের কোনটি সঠিক?

- ক) i ও ii খ) i ও iii
গ) ii ঘ) i, ii ও iii

২৩.



চিত্রে প্রদর্শিত অঙ্গাণুর ক্ষেত্রে প্রযোজ্য—

- i. প্রধানত প্রাণীকোষে থাকে
ii. ফ্লাজেলা সৃষ্টিতে সাহায্য করে
iii. কোনো কোনো বিপাকীয় কাজের সাথে সম্পর্কিত

নিচের কোনটি সঠিক?

- ক) i ও ii খ) ii ও iii
গ) i ও iii ঘ) i, ii ও iii

২৪. নিচের কোন জীবে অ্যামাইটোসিস ঘটে না?

- ক) ব্যাকটেরিয়া
খ) নীলাভ সবুজ শৈবাল
গ) ইস্ট
ঘ) বটগাছ

২৩. কোন খাদ্য উপাদানটির ক্যালরি মূল্য শূন্য?

- ক) শর্করা খ) আমিষ
গ) চর্বি ঘ) ভিটামিন

২৪. হাকিম সাহেবের বৃকে ব্যথা হওয়ায় এন্টাসিড ঔষধ খেয়েও তার ব্যথা না কমে সারা বৃকে ছড়িয়ে পড়ল। এ ক্ষেত্রে হাকিম কোন পরীক্ষার মাধ্যমে রোগটি নির্ণয় করবেন?

- ক) এন্ডোস্কপি
খ) ইসিজি
গ) আল্ট্রাসোনোগ্রাম
ঘ) ইউটেরোস্কোপি

২৫. ক্যান্সার কোষ সৃষ্টির সময় ই_১ ও ই_২ ভাইরাস কোষের কোন ২টি অণুকে স্থানচ্যুত করে?

- ক) প্রোটিন খ) লিপিড
গ) শর্করা ঘ) স্নেহ

উত্তর	১	খ	২	ঘ	৩	ক	৪	ঘ	৫	ক	৬	ঘ	৭	গ	৮	গ	৯	ক	১০	খ	১১	খ	১২	গ	১৩	ক
	১৪	খ	১৫	ঘ	১৬	ক	১৭	গ	১৮	ক	১৯	ঘ	২০	ক	২১	ক	২২	ঘ	২৩	ঘ	২৪	খ	২৫	ক		